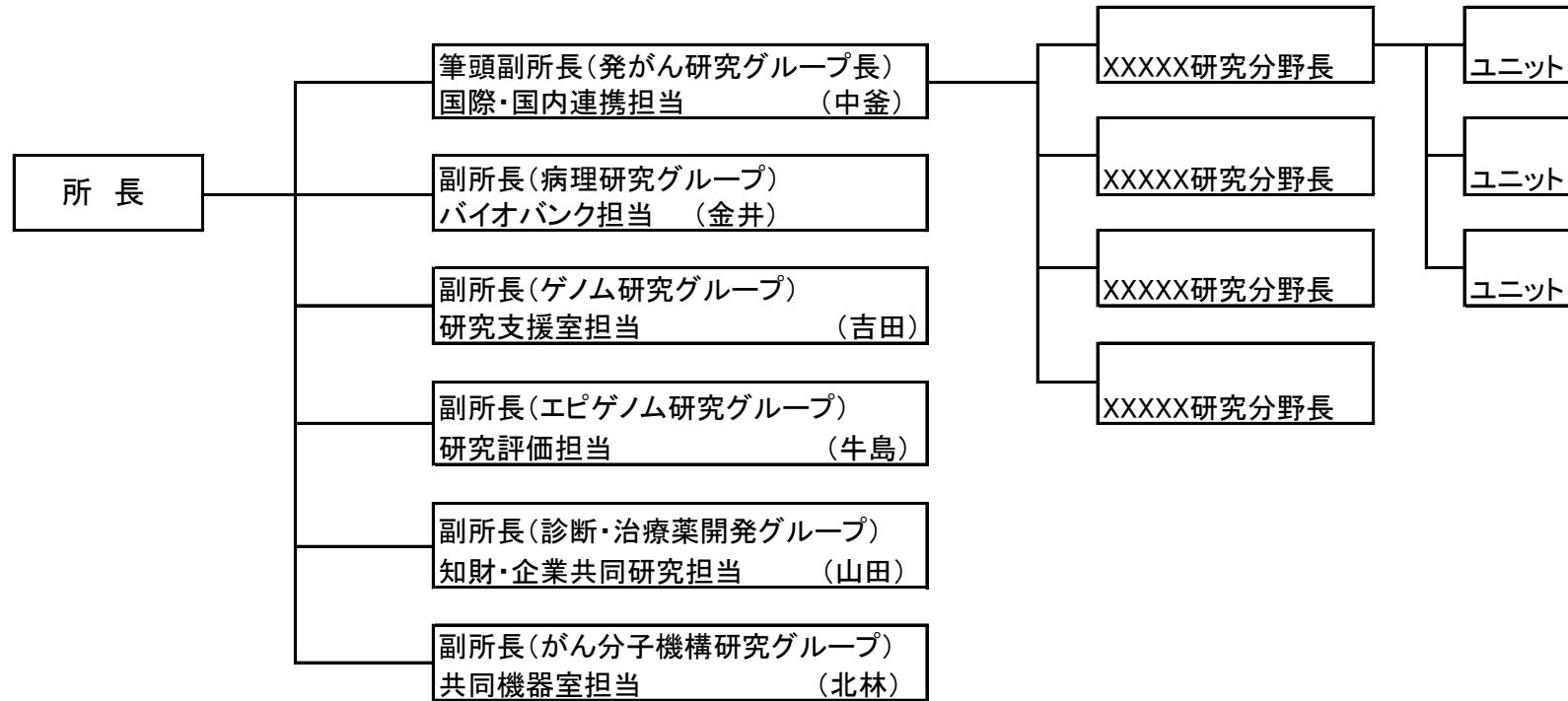
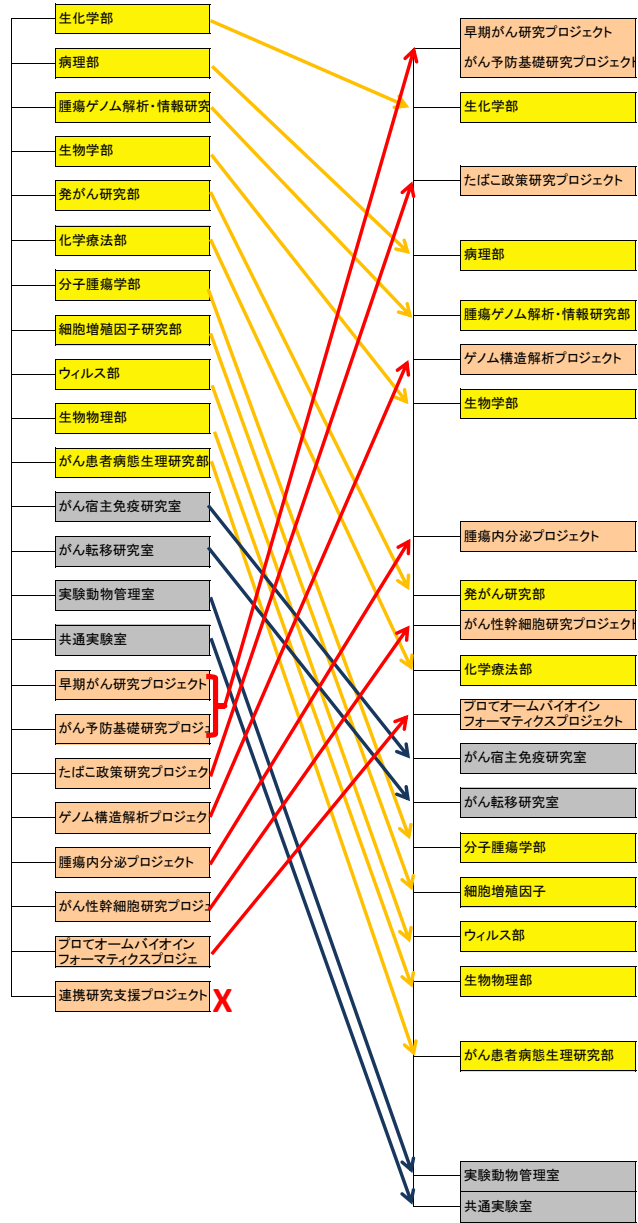


研究所新組織体制(案)



【旧体制】



【新体制(案)】

| (グループ長・副所長) | 研究分野 (分野長) |
|---------------------|-----------------------------|
| 発がん研究グループ (中釜) | 発がんシステム研究分野 (中釜) |
| | ゲノム安定性研究分野 (益谷) |
| | がん分化制御解析分野 (岡本) |
| | たばこ政策研究・教育分野 (望月) |
| 病理研究グループ(金井) | 分子病理分野 (金井) |
| ゲノム研究グループ(吉田) | 遺伝医学研究分野 (吉田) |
| | がんゲノミクス研究分野 (柴田) |
| | 多段階発がん研究分野 (横田) |
| | ゲノム生物学研究分野 (河野) |
| | 薬理ゲノム学研究分野 (新任者を採用予定) |
| | 家族性腫瘍研究分野 (塚田) |
| エピゲノム研究グループ (牛島) | エピゲノム解析分野 (牛島) |
| | がん幹細胞研究分野 (増富) |
| 診断・治療薬開発グループ (山田) | 創薬臨床研究分野 (山田) |
| | 創薬プロテオーム研究分野 (近藤) |
| | 遺伝子細胞治療研究分野 (青木) |
| がん分子機構研究グループ(北林) | 分子細胞治療研究分野(落谷) |
| | 造血器腫瘍研究分野 (北林) |
| | 転移浸潤シグナル研究分野 (堺) |
| 原発不明がん・臨床がん病態研究グループ | ウイルス発がん研究分野 (清野) |
| | 腫瘍生物学分野 (荒川) |
| | がん患者病態生理研究分野 (上園) |
| 支援室 | 多層オミックス・バイオインフォマティクス分野 (所長) |
| | 動物実験支援施設 (今井) |
| | RI実験支援施設 (大浪) |