

がん登録センターの概要

— 全国がん登録と院内がん登録を一元化 —



国立がん研究センター
がん対策情報センター がん登録センター

西本 寛

がん登録等の推進に関する法律

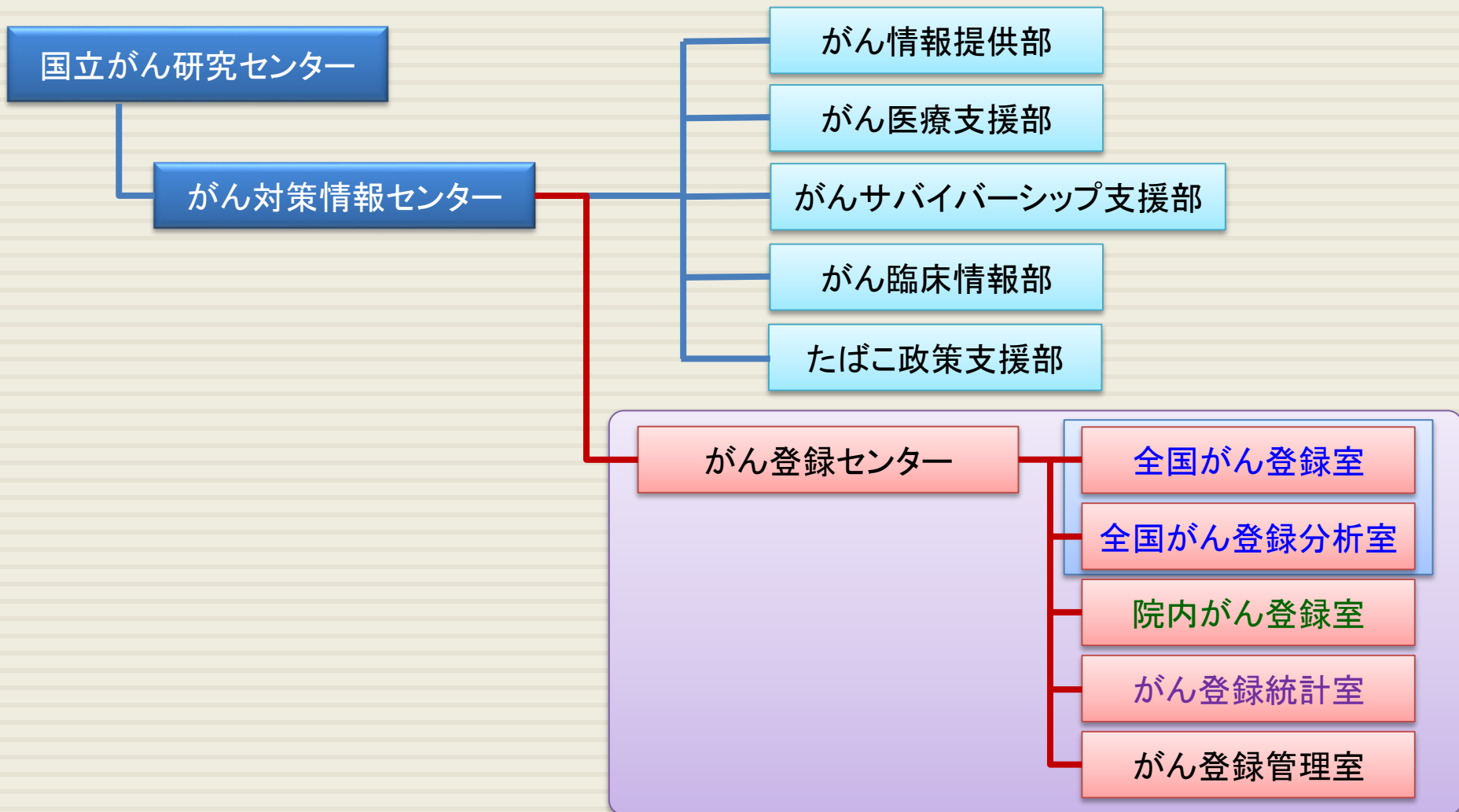
1

- **平成25(2013)年12月6日成立**
「国会がん患者と家族の会」が中心となり、議員立法として成立
 - 全国がん登録 病院と一部の診療所に義務化
 - 院内がん登録 より詳細な施設別情報を収集
 - データの利活用 個人情報に配慮しつつ、活用
- **平成28(2016)年1月1日施行**
 - 全国がん登録 国立がん研究センターが業務の中心に
 - 院内がん登録 がん診療連携拠点病院等を中心に
 - データの利活用 データ種別により、厚生労働省・都道府県、
あるいは国立がん研究センターで審議して提供

がん対策情報センター がん登録センター

2

● 法に基づくがん登録に関する機能を一元化



がん対策情報センター がん登録センターの役割

3

- 全国がん登録室
 - 全国がん登録データの収集
- 全国がん登録分析室
 - 全国がん登録データの分析、提供
- 院内がん登録室
 - 院内がん登録データの収集、分析
- がん登録統計室
 - がん登録データ等から、統計の算出、分析
- がん登録管理室
 - がん登録系システムの運用・管理

全国がん登録データベースを
運用・管理

拠点病院等
院内がん登録データベースを
運用・管理

統計の分析・提供

システムを含む事務管理

一元化

2つのがん登録情報の収集～分析、他データも加えた統計分析

がん登録は 何に役立つか

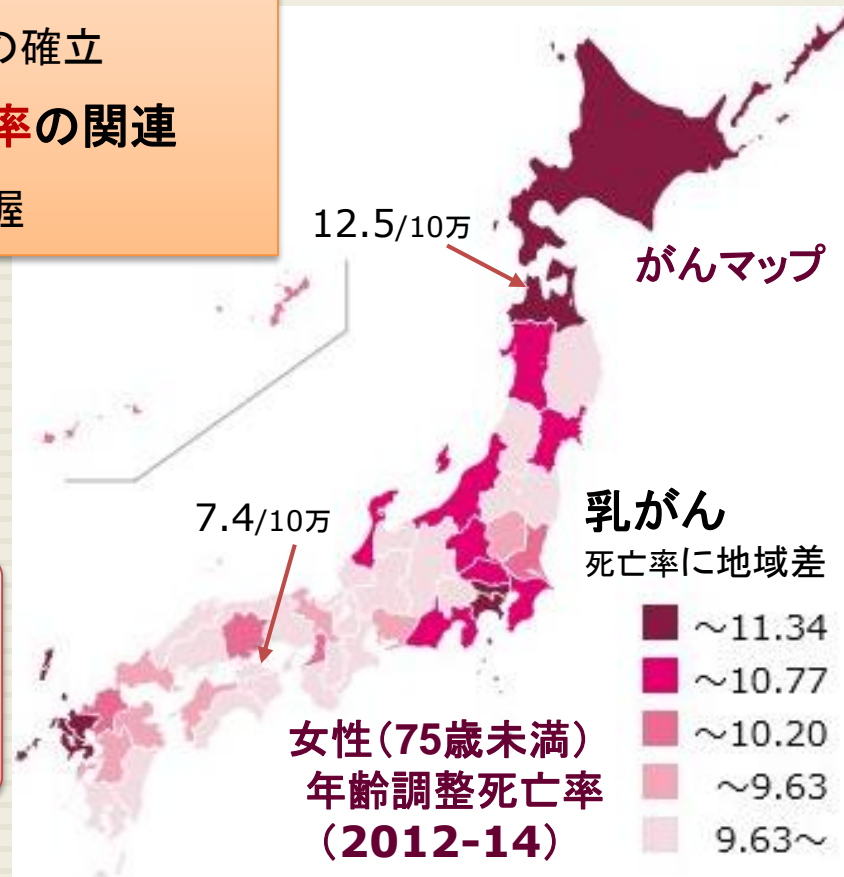
4

- ・乳がんの**罹患数**が多いのか？ ← 地域がん登録による**罹患の把握**
→ 罹患の把握とリスク要因の同定、これに基づく予防対策
- ・早期発見ができていないのか？ ← **病期**の分布
→ 検診プログラムの普及と品質管理システムの確立
- ・治療が悪いのか？ ← **治療と生存率**の関連
→ 地域較差・施設較差の把握とその原因を把握

対策のためには
すべて
がん登録が必要！

実は、正確な罹患数も分からない

- ・罹患数は 高精度14県から推計(2011年)
- ・生存率は 高精度 7県から推計(2005年)



がん登録の種類

5

地域がん登録

● 全国がん登録

都道府県 →

国が主体
都道府県に協力を求める

● その地域での罹患の把握

MCIJ2011

全国がん罹患モニタリング集計

国及び都道府県による利用及び提供の用に供するため、この法律の定めるところにより、
国が国内におけるがんの罹患、診療、転帰等に関する情報をデータベースに記録し、及び保存することをいう

● 院内がん登録

医療機関が実施

● 施設のがん診療の状況把握

がん医療の提供を行う病院において、そのがん医療の状況を適確に把握するため、
当該病院において診療が行われたがんの罹患、診療、転帰等に関する詳細な情報を記録し、
及び保存することをいう

2013全国集計

● 臓器がん登録

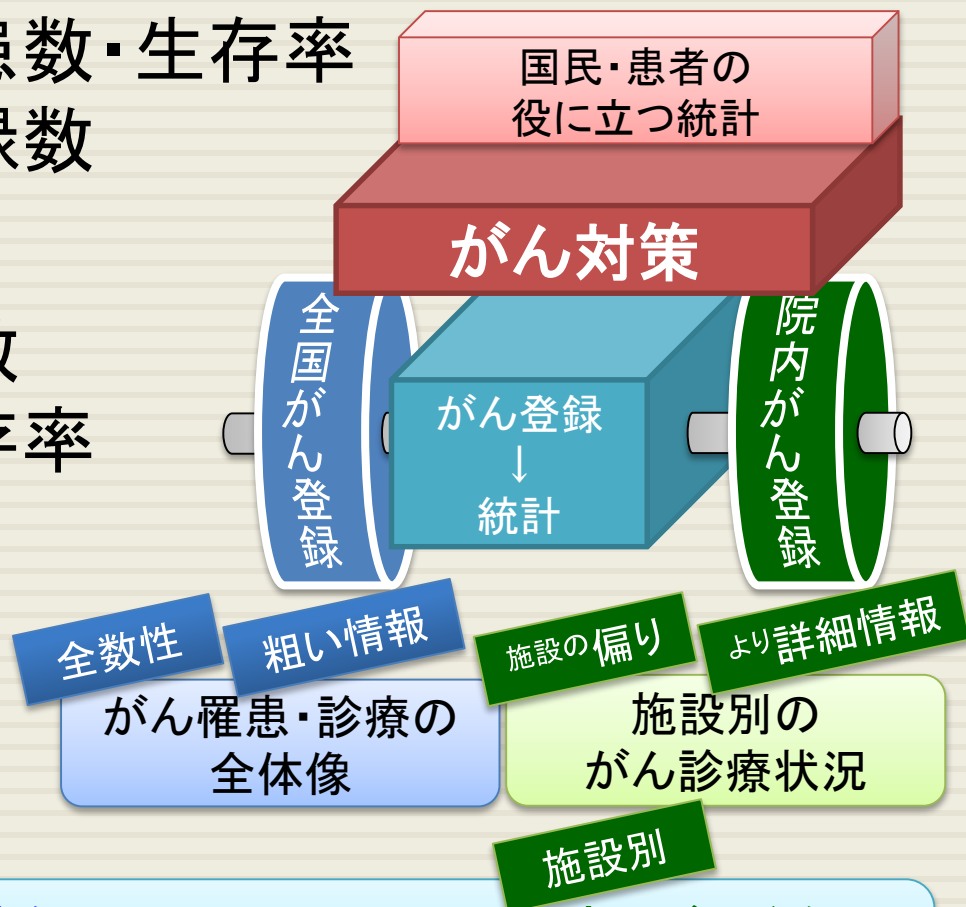
学会・研究会が実施

● 診断や治療のガイドライン作成

全国がん登録と院内がん登録の利用

6

- がん対策の企画立案
 - 全国がん登録での罹患数・生存率
 - 院内がん登録での登録数
- 施設の評価
 - 院内がん登録での件数
 - 院内がん登録での生存率
- データの偏りの補正
 - 全国がん登録と院内がん登録の比較



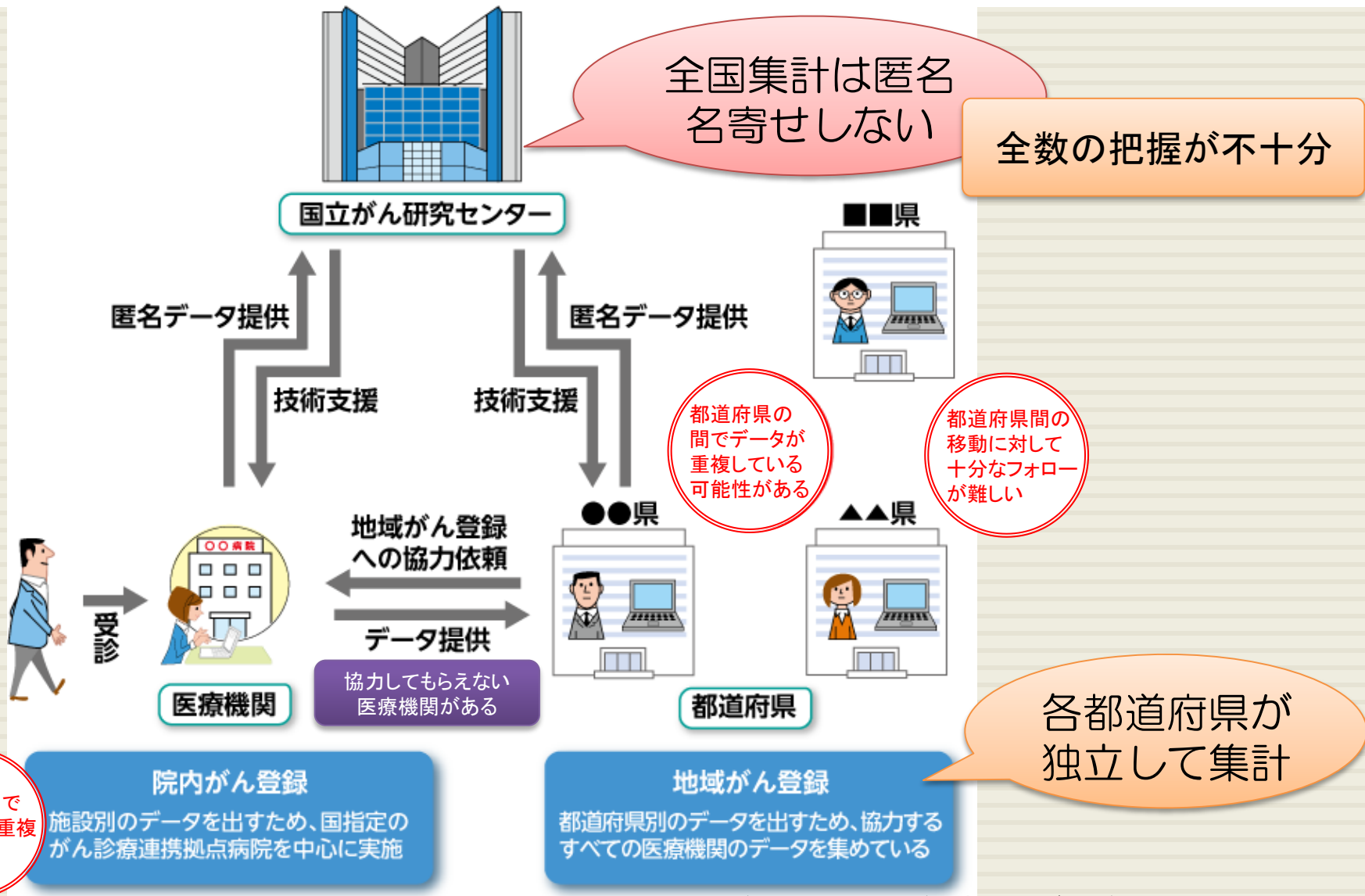
がん対策を介して役に立つ**全国がん登録**、より直接的に役に立つ**院内がん登録**
2つのがん登録が車の両輪となり、がん対策を推進します



全国がん登録

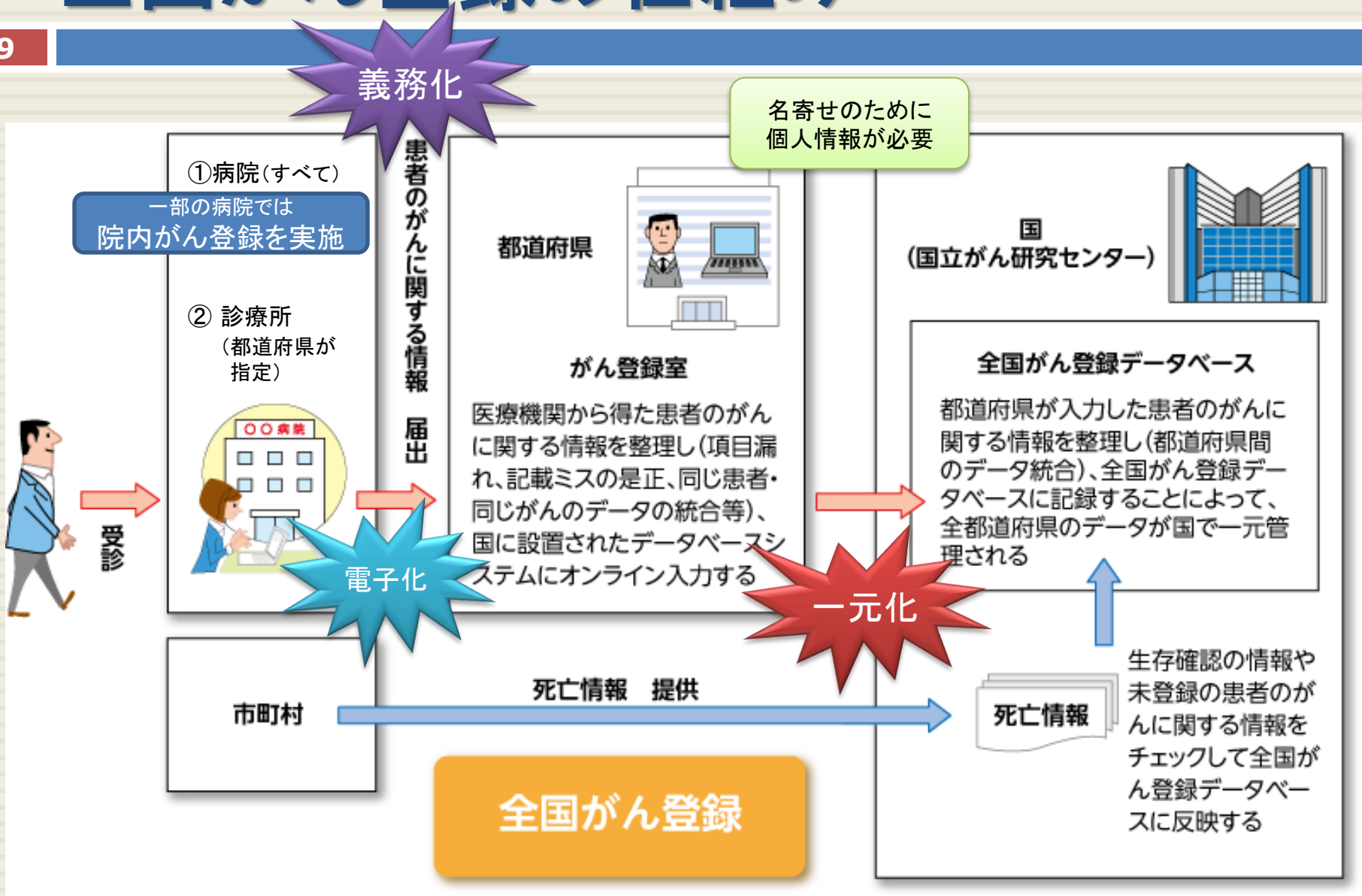
今までのがん登録の仕組み

8



全国がん登録の仕組み

9



全国がん登録がめざすもの

10

- 全国区でのがん登録（**国が実施主体**）
 - 特に大都市圏での移動をできるだけカバー
- 死亡情報は国レベルで**一元化して入手・提供**
 - がん患者の死因分析等も視野に
- **データ活用を積極的に推進**
 - 病院等での利用により、医療の質向上に利用
 - 市町村もデータ利用が可能（検診の追跡調査）
- 全国がん登録で**正確・迅速な罹患集計**

詳細な情報は、院内がん登録＋ α でカバーする

全国がん登録と個人情報保護

11

- 病院等からの届出→ 都道府県での管理
 - 病院等では、診療情報の保護の徹底
 - 都道府県登録室での安全管理措置マニュアル

将来的には、セキュリティに配慮した電子的な届出への移行

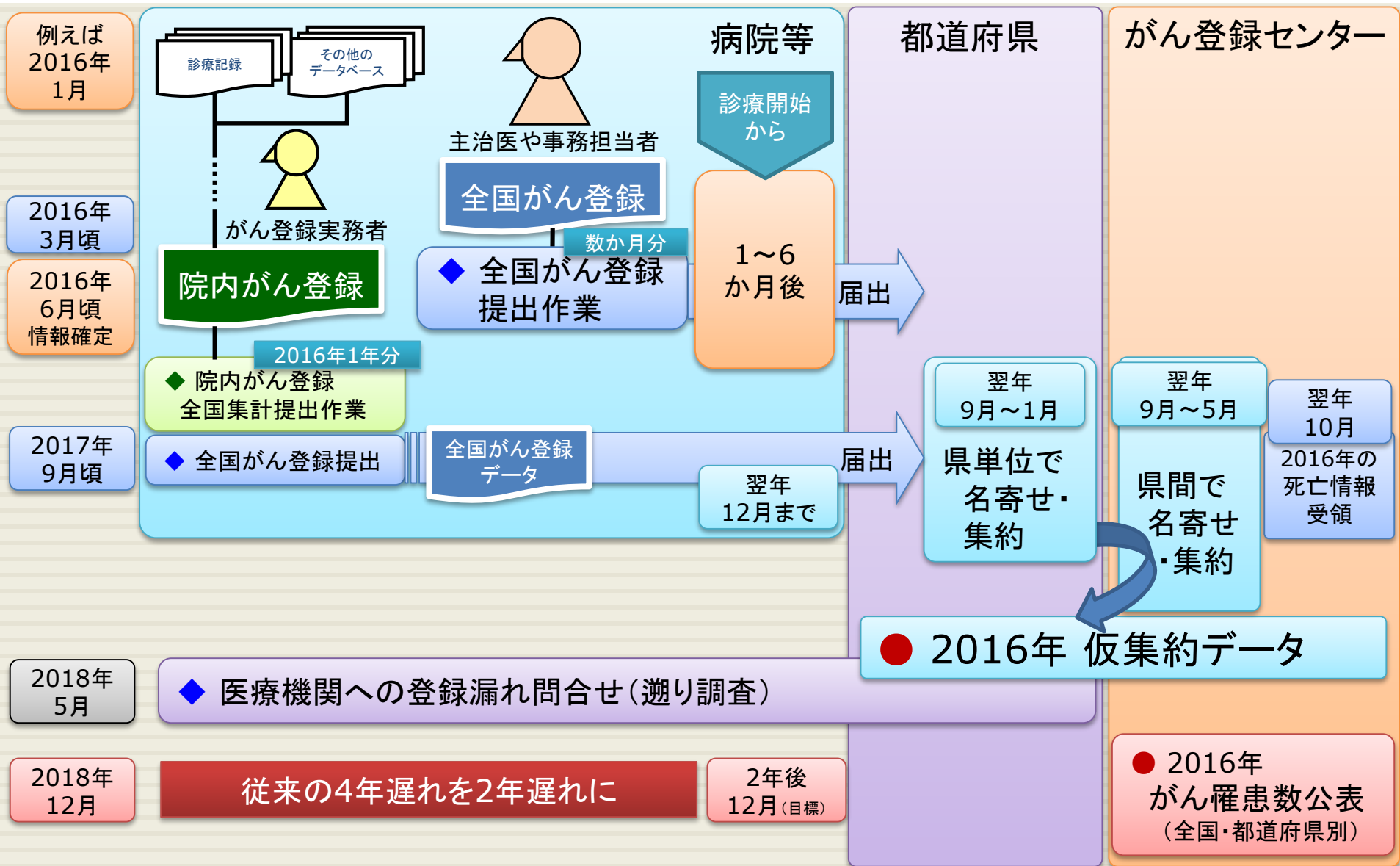
- 都道府県→国立がん研究センターでの管理
 - 都道府県端末とサーバーのセキュリティ強化
(データの残らない仕組みやネットセキュリティ)
 - 運用上の課題についての定期的監査
 - 情報セキュリティ認証の取得

きわめてセンシティブな情報という意味で、
取扱いには慎重に配慮(人的な要素も含めて)

データ利用の際には 原則として 匿名化されたデータを用いる

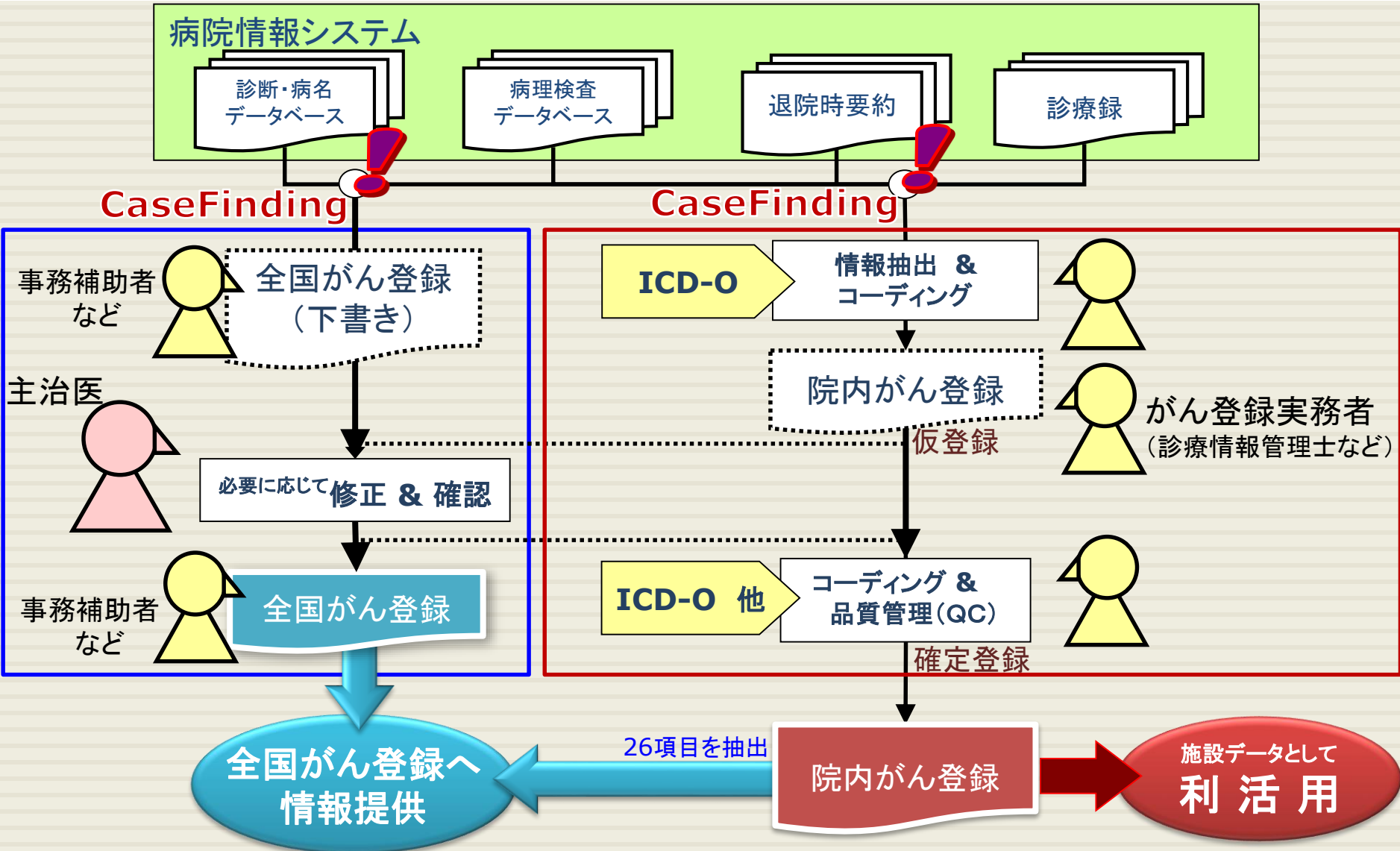
全国がん登録の業務と集計報告

12



病院等での標準的ながん登録の手順例

13





院内がん登録

院内がん登録とは

15

- がん医療の状況を適確に把握するため、
全国がん登録より詳細な治療状況等の情報を収集
→ 院内がん登録データベースに記録及び保存
- これを活用して
 - がん患者の病態等を評価、他の病院の評価結果との比較
→ がん医療の質の向上
 - 国立がん研究センターが全国規模で収集し、集計
→ 専門的ながん医療を提供する医療機関の実態把握
 - 情報を適切に公表
→ がん患者及びその家族等の医療機関の選択等に資する
 - がん対策の企画立案やがん医療の分析・評価
→ がん対策の充実を図る。

拠点病院等院内がん登録の全国集計

16

- **2007年診断症例** (2009年3月収集:2009年11月公表)
 - 初の都道府県別集計 **約32万件:305施設**
- **2008年症例** (2010年2月収集:2011年6月公表)
 - 初の施設別集計 **約43万件:362施設**
- **2009年症例** (2011/1収集:2012/3公表) **約49万件:377施設**
- **2010年症例** (2011/12収集:2012/11公表) **約55万件:387施設**
- **2011年症例** (2012/12収集:2013/8公表) **約58万件:397施設**
 - 拠点病院外(県推薦病院)も集計 **+約9万件:156施設**
- **2012年症例** (2013/12収集:2014/8公表) **約62万件:397施設**
 - **UICC TNM分類第7版を採用** **+約15万件:236施設**
- **2013年症例** (2014/10収集:2015/7公表) **約66万件:409施設**
 - 小児拠点病院(一部施設)も集計 **+約17万件:285施設**
- **2014年症例** (2015/9収集:2016/7公表_{予定}) **約67万件:421施設**
 - 全小児拠点病院も集計 **+約21万件:313施設**

院内がん登録の業務と集計報告

17

例えば
2016年
1月

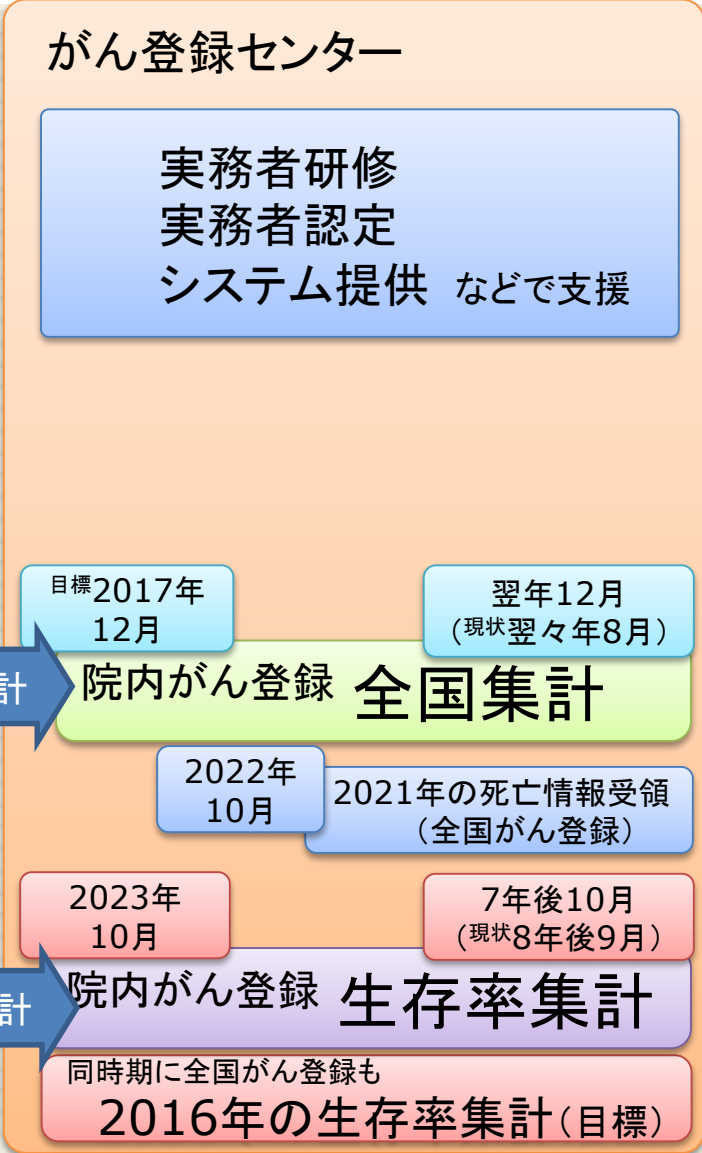
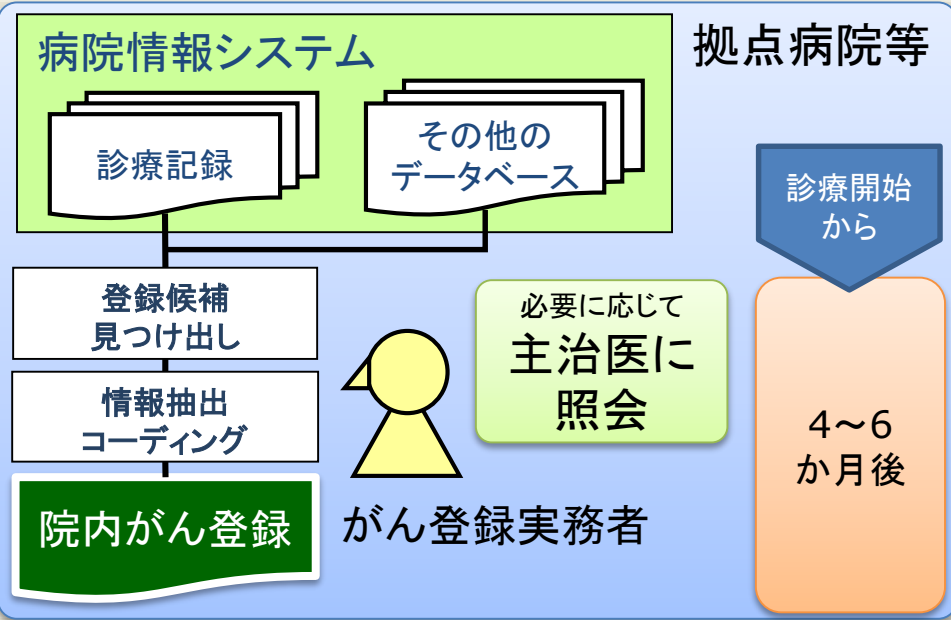
2016年
5月頃

2016年
7月頃
情報確定

2017年
7月

2023年
1月～

2023年
3月





がん登録 → がん統計・対策へ

統計情報の提供

19

- ホームページ上で統計情報を提供
- 統計のQ&Aや質問への対応も

URL: http://ganjoho.jp/reg_stat/index.html



がん情報サービス ganjoho.jp | がん登録・統計 | サイトマップ お問い合わせ

がん登録 | 統計 | がん対策

罹患者減少、生存率向上、死亡率減少をめざして

2016年1月 全国がん登録 始まります。

がん登録 | 統計 | がん対策

「がん登録」は、がんの診断、治療、経過などに関する情報を集め、保管、整理、解析する仕組みのことで。その仕組みや目的、有用性についてわかりやすく解説しています。

がん登録やがんの動向に関する調査によって集められたデータを基に、集計・解析されたがんの死亡・罹患・生存率などの数値データやグラフを提供しています。わが国のがんの状況を科学的根拠に基づいたデータで確認することができます。

わが国の「がん対策」に関するさまざまな情報や取り組み、「がん対策」に役立つ情報を発信している団体のサイトなどをリンク集として紹介しています。

おすすめページ

- 全国がん登録とは →
- 最新がん統計 →
- 集計表のダウンロード →
- グラフデータベース →

2016年1月に開始される「全国がん登録」の目的や仕組み、有用性について紹介しています。

がんの死亡・罹患・生存率などの直近のデータなど、わが国におけるがんの最新動向をわかりやすくまとめています。

がんの死亡・罹患・生存率、がん検診受診率、喫煙率など、さまざまながんの統計に関する集計データファイルをダウンロードすることができます。

がんの死亡・罹患・生存率など、がんに関するさまざまなデータについて、対象データ、部位、集計方法などを指定して、さまざまなグラフを表示することができます。



- **全国がん登録**の運用を開始
 - 病院等から都道府県に収集されたデータを国レベルで**一元化**し、分析・提供
- **院内がん登録**支援機能の強化
 - 拠点病院等での実施を支援し、分析・提供（がん登録実務者の育成やシステムの提供による支援）
 - 積極的に**施設別情報**の分析・提供
- がん登録情報等を元に、**がん統計**を提供
 - より正確で、よりわかりやすい統計の提供

がん対策の情報基盤としての「がん登録」を国民・患者に役立つように、支えていきます