

全がん協部位別施設別生存率

2004～2007年診断症例の施設別5年生存率を公表します

2004～2007年診断症例の部位別5年生存率を公表します

1999～2002年診断症例の部位別10年生存率を公表します

国立がん研究センター 2016年1月19日

2004～2007年症例の施設別5年生存率追加

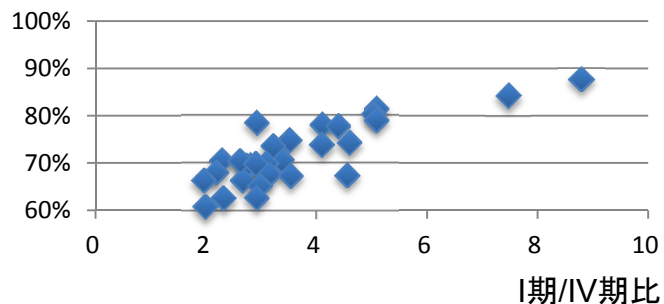
- 公表施設が28施設から30施設に増えました
 - 全がん協自ら生存率を公表することにより
 - がん登録や生存率公表基準の認知度を高め
 - 拠点病院のがん登録の精度向上
 - がん医療の均てん化
- に貢献
- 拠点病院の生存率公表のモデル
 - 患者さんが医師と話し合う資料として使っていただく

全がん協生存率公表基準

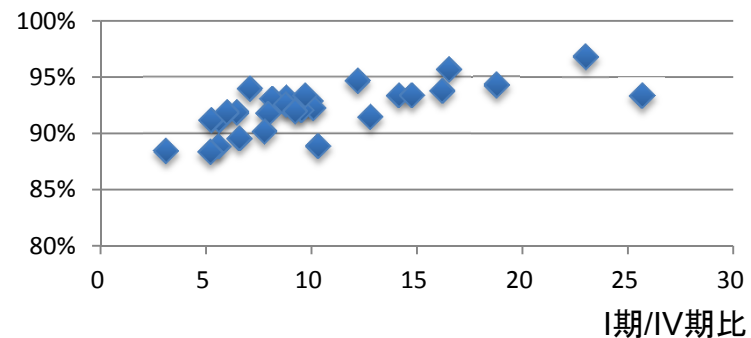
- 臨床病期判明率60%以上
- 追跡率90%以上
- 症例数50例以上
- 同意の得られた施設、部位のみ公表

5年相対生存率とI期/IV期比

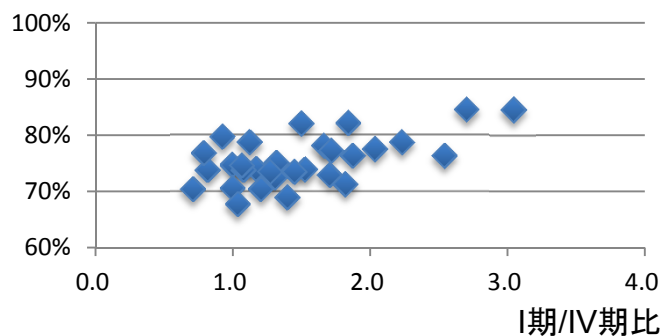
胃がん生存率



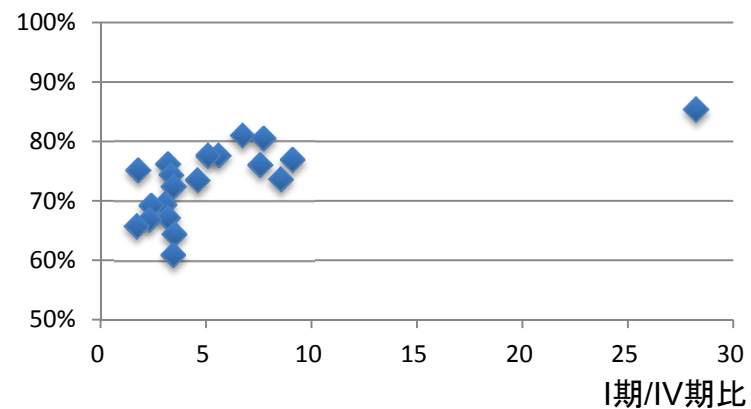
乳がん生存率



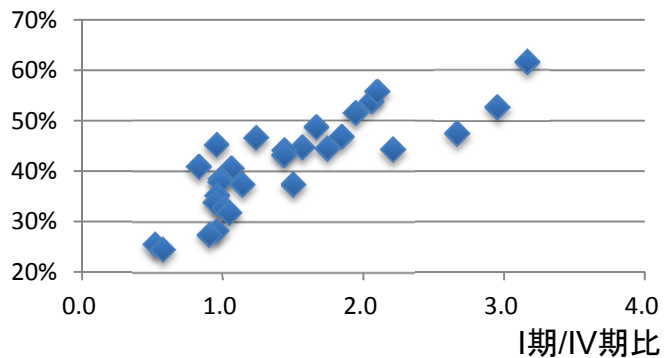
大腸がん生存率



子宮頸がん生存率



肺がん生存率



2004年～2007年症例

全がん協加盟施設の生存率協同調査

トップページ

巻頭言

全がん協施設一覧

公表指針概略

全がん協加盟施設の診療成績

全がん協研究班の歴史

生存率 Q&A

収集項目及び精度評価

全がん協生存率

リンク集

改定履歴

全がん協加盟施設
生存率協同調査



[お問い合わせ](#)



全がん協加盟施設の生存率協同調査について

全国がん（成人病）センター協議会（全がん協）では、2007年、2008、2012年に一定の精度をクリアし、同意の得られた施設の部位別5年相対生存率を施設名を明らかにして公表いたしました。今回は2004～2007年症例の部位別（施設別は胃・大腸・肺・乳・子宮頸の5部位）5年生存率、1999年～2002年症例の部位別10年生存率の公表です。部位別10年生存率は初めての公表となります。

全がん協加盟施設ではこれまで生存確認調査（予後調査）に努力し、定期的な生存率の算定が可能になってきました。各施設の生存率をごらんになる場合は、このホームページ上のいろいろな解説、各施設のコメントを十分にお読みいただき、生存率の数字のみにとらわれることのないようお願いいたします。

がん診療連携拠点病院の院内がん登録が整備され、2007年症例は32万件、2008年症例は43万件、2009年症例は49万件、2010年症例は55万件、2011年症例は58万件、2012年症例は61万件のデータが国立がん研究センターに提出されました。拠点病院のがん登録の整備により、がん患者さんの70%以上のデータが集まるようになってきました。そして、拠点病院から地域がん登録へもデータが提出され、地域がん登録の登録件数も増えています。2012年9月宮崎県が地域がん登録を開始したことにより、現在の全国の都道府県で地域がん登録が実施されています。

2013年12月6日、「がん登録等の推進に関する法律」が成立しました。この法律の下で2016年1月から全国がん登録データベースが構築されます。拠点病院においては、国立がん研究センター（院内がん登録）と都道府県（全国がん登録）の2カ所に届ける仕組みは、これまでと何ら変わることはありません。しかし、全国がん登録では20床以上の病院にがん登録が義務づけられるので、これまで地域がん登録に届けていなかった施設では、届け出を行うための準備が必要です。各施設から地域がん登録に届け出をすれば、都道府県から国立がん研究センターにデータが送られ、後日、都道府県を通じて生存確認調査の結果を受け取る仕組みができました。これからは、がん登録のデータをどのようにがん対策に反映させていくのか、どのように患者さんにわかりやすくデータを公開していくのが重要となります。いずれにせよ、法律の下でがん登録を行う仕組みができました。今後の全国がん登録の成功と発展を願っています。

2016年1月吉日

群馬県衛生環境研究所 猿木信裕¹⁾ 4) 5)

千葉県がんセンター 三上春夫²⁾ 3) 4) 5)

- トップページ
- 啓頭書
- 全がん協施設一覧
- 公表指針概略
- 全がん協加盟施設の診療成績
- 全がん協研究班の歴史
- 生存率 Q&A
- 収集項目及び精度評価
- 全がん協生存率
- リンク集
- 改定履歴

全がん協加盟施設
生存率協同調査

 お問い合わせ

全がん協生存率

全がん協では、性・年齢分布・暦年を考慮した相対生存率を用いています。詳しくは生存率Q&Aをご覧ください。

5年相対生存率

		1997年～2000年		1997年～1999年	
2004年～2007年 全症例	2004年～2007年 手術症例	2001年～2003年 全症例	2001年～2003年 手術症例		

生存率のグラフはグラフ表示ボタンをクリックしてご覧ください。

全がん協部位別臨床病期別5年相対生存率 (2004-2007年診断症例)

部位		I	II	III	IV	全症例	手術 症例	手術 率(%)	病期 不明率(%)	追跡 率(%)	グラフ 表示
食道 C15	症例数	1,444	1,221	1,762	1,457	6,024	2,298				グラフ表示
	生存率(%)	85.5	51.5	26.6	11.7	42.3	53.4	38.1	97.7	95.1	
胃 C16	症例数	14,721	1,938	2,445	4,135	23,729	15,204				グラフ表示
	生存率(%)	97.2	66.0	47.2	7.2	73.1	77.3	64.1	97.9	93.5	
結腸 C18	症例数	2,624	2,108	2,577	2,043	9,649	8,536				グラフ表示
	生存率(%)	100.0	92.0	83.4	17.9	75.8	79.3	98.5	96.9	94.2	
直腸 C19-20	症例数	1,721	1,429	1,840	1,109	6,300	5,677				グラフ表示
	生存率(%)	97.0	89.3	79.3	18.8	76.0	78.3	90.1	96.8	94.7	
大腸 C18-20 再掲1	症例数	4,345	3,537	4,417	3,152	15,949	14,213				グラフ表示
	生存率(%)	99.0	90.9	81.6	18.2	75.9	78.9	89.1	96.9	94.4	
肝 C22	症例数	1,664	1,272	1,173	582	4,898	1,425				グラフ表示
	生存率(%)	57.0	38.9	15.6	4.0	34.8	58.7	29.1	95.8	93.9	
胆嚢胆道 C23-24	症例数	681	588	330	705	2,551	1,430				グラフ表示
	生存率(%)	60.0	27.5	19.1	2.8	28.9	43.9	56.1	90.3	95.4	
肺 C25	症例数	279	792	804	2,050	4,081	1,429				グラフ表示
	生存率(%)	40.3	18.0	6.3	1.6	9.1	22.4	35.0	96.2	95.4	
喉頭 C32	症例数	532	381	222	361	1,512	573				グラフ表示
	生存率(%)	97.9	85.7	81.9	46.6	80.0	78.0	37.9	98.9	95.6	
気管・肺 C33-C34 線がん	症例数	5,931	585	2,100	3,100	11,863	6,852				グラフ表示
	生存率(%)	88.2	49.0	23.9	6.4	53.5	82.5	57.8	98.8	93.8	
気管・肺 C33-C34 扁平上皮がん	症例数	1,444	627	1,550	813	4,475	2,048				グラフ表示
	生存率(%)	70.1	51.2	20.7	2.9	37.5	66.7	45.8	99.1	94.6	
気管・肺 C33-C34 小細胞 肺 C33-C34 再掲2	症例数	275	144	846	892	2,177	362				グラフ表示
	生存率(%)	58.1	33.7	19.8	3.0	18.7	56.2	16.6	99.1	96.5	
乳 50(女)	症例数	8,627	1,585	5,453	5,935	21,918	10,458				グラフ表示
	生存率(%)	82.9	48.2	22.2	5.0	43.9	77.2	47.7	98.5	94.9	
乳 50(男)	症例数	8,930	9,041	2,115	878	21,130	19,980				グラフ表示
	生存率(%)	99.9	95.2	79.7	32.6	92.9	95.4	94.6	99.2	97.2	
子宮頸 C53(女)	症例数	32	27	16	—	81	75				グラフ表示
	生存率(%)	98.4	100.0	71.7	0.0	89.1	95.2	92.6	92.6	93.8	
子宮体 C54(女)	症例数	2,101	876	901	475	4,460	2,794				グラフ表示
	生存率(%)	92.3	77.6	57.9	21.9	75.1	87.0	62.6	97.6	95.4	
卵巣 C56(女)	症例数	2,603	233	484	238	3,825	3,579				グラフ表示
	生存率(%)	94.8	90.6	66.0	18.6	84.9	88.2	93.6	93.0	97.1	
前立腺 C61(男)	症例数	759	175	723	300	2,079	1,868				グラフ表示
	生存率(%)	87.7	66.0	43.2	28.7	61.0	65.3	89.9	94.1	96.9	
腎臓など C64-66	症例数	332	5,834	1,260	1,158	8,716	3,491				グラフ表示
	生存率(%)	100.0	100.0	100.0	62.0	100.0	100.0	40.1	98.5	95.8	
膵臓 C67	症例数	1,338	333	305	640	2,721	2,275				グラフ表示
	生存率(%)	97.7	81.9	71.6	18.5	73.1	83.1	83.6	96.1	95.1	
甲状腺 C73	症例数	1,112	383	259	210	2,056	1,882				グラフ表示
	生存率(%)	91.9	73.2	59.0	17.4	75.4	79.0	91.5	95.5	95.1	
甲狀腺 C73	症例数	793	289	370	661	2,248	2,047				グラフ表示
	生存率(%)	100.0	100.0	98.9	71.5	91.6	95.3	91.1	94.0	95.2	

再掲1 結腸がん、直腸がんを合わせて大腸がんとした。
再掲2 肺がんは組織診断により腺がん、扁平上皮がん、小細胞がんに分け集計したが、それ以外にその他を含め肺がんとした。

クリック

10年相対生存率

1999年～2002年 全症例	1999年～2002年 手術症例
--------------------	---------------------

生存率のグラフはグラフ表示ボタンをクリックしてご覧ください。

全がん協部位別臨床病期別10年相対生存率 (1999-2002年初回入院治療症例)

部位		I	II	III	IV	全症例	手術 症例	手術 率(%)	病期 不明率(%)	追跡 率(%)	グラフ 表示
食道 C15	症例数	312	335	402	269	1,440	598				グラフ表示
	生存率(%)	64.1	36.9	15.4	4.8	29.7	36.8	41.5	91.5	99.2	
胃 C16	症例数	3,706	519	661	1,128	6,413	4,726				グラフ表示
	生存率(%)	95.1	62.7	38.9	7.5	69.0	73.6	73.7	93.8	99.3	
結腸 C18	症例数	539	451	426	358	1,866	1,634				グラフ表示
	生存率(%)	98.6	85.2	74.8	8.7	70.6	72.0	87.6	95.1	99.3	
直腸 C19-20	症例数	365	319	328	196	1,249	1,139				グラフ表示
	生存率(%)	94.1	83.3	63.0	6.0	68.5	68.2	91.2	96.7	99.4	
大腸 C18-20 再掲1	症例数	904	770	754	554	3,115	2,773				グラフ表示
	生存率(%)	96.8	84.4	69.6	8.0	69.8	70.4	89.0	95.7	99.3	
肝 C22	症例数	388	498	426	285	1,700	463				グラフ表示
	生存率(%)	29.3	16.9	9.8	2.5	15.3	29.8	27.2	93.9	98.9	
胆嚢胆道 C23-24	症例数	85	88	66	183	562	313				グラフ表示
	生存率(%)	53.6	20.6	8.6	2.9	19.7	32.2	55.7	75.1	98.9	
膵 C25	症例数	57	99	126	513	895	334				グラフ表示
	生存率(%)	29.6	11.2	3.1	0.9	4.9	11.1	37.3	88.8	99.7	
喉頭 C32	症例数	166	114	59	58	451	169				グラフ表示
	生存率(%)	93.9	63.0	53.0	54.1	71.9	66.3	37.5	88.0	98.7	
気管・肺 C33-C34	症例数	2,117	521	1,688	1,559	6,100	2,954				グラフ表示
	生存率(%)	69.3	31.4	16.1	3.7	33.2	57.8	48.4	96.5	98.9	
乳 50	症例数	1,412	2,133	492	227	4,401	4,240				グラフ表示
	生存率(%)	93.5	85.5	53.8	15.6	80.4	82.8	96.3	96.9	99.2	
子宮頸 C53	症例数	579	216	177	100	1,116	785				グラフ表示
	生存率(%)	91.3	63.7	50.0	16.5	73.6	84.2	70.3	96.1	98.4	
子宮体 C54	症例数	500	53	121	29	743	713				グラフ表示
	生存率(%)	94.4	84.2	55.6	14.4	83.1	85.8	96.0	94.6	98.9	
卵巣 C56	症例数	134	43	118	57	372	328				グラフ表示
	生存率(%)	84.6	63.2	25.2	19.5	51.7	56.8	88.2	94.6	99.1	
前立腺 C61	症例数	71	503	306	329	1,306	511				グラフ表示
	生存率(%)	93.0	100.0	95.6	37.8	84.4	100.0	39.1	92.6	99.0	
腎・尿管 C64-66	症例数	269	88	86	175	650	532				グラフ表示
	生存率(%)	91.3	76.4	51.8	13.8	62.8	73.0	81.8	95.1	99.8	
膵臓 C67	症例数	258	103	60	46	503	473				グラフ表示
	生存率(%)	81.4	78.9	32.3	15.6	70.3	72.1	94.0	92.8	98.7	
甲状腺 C73	症例数	121	128	126	89	505	476				グラフ表示
	生存率(%)	100.0	100.0	94.2	52.8	90.9	93.6	94.3	91.9	99.2	

上皮内がん、粘膜内がん、臨床病期0期は含みません。
再掲1 結腸がん、直腸がんを合わせて大腸がんとした。

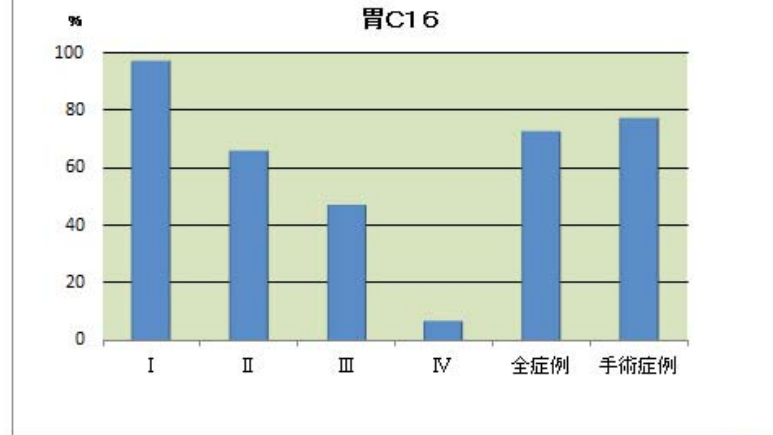
がんの統計

施設別生存率 (2004年～2007年 症例) は下記ボタンをクリックしてご覧ください。

施設別生存率

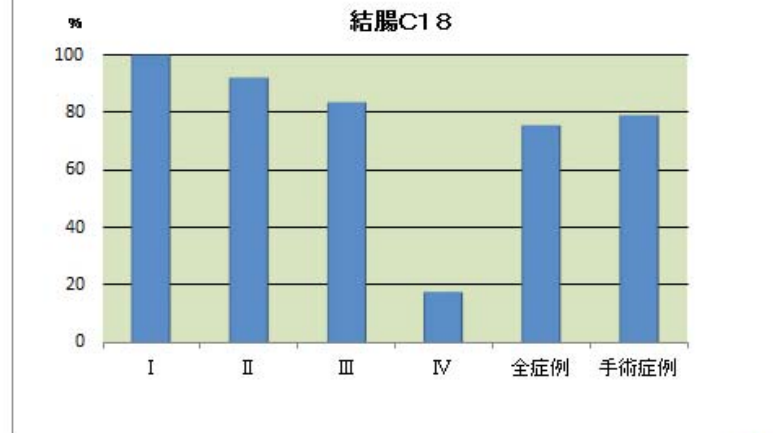
クリック

胃(C16)5年相対生存率
全がん協2004-2007年症例



[戻る](#)

結腸(C18)5年相対生存率
全がん協2004-2007年症例



[戻る](#)

▷ トップページ

▷ 巻頭言

▷ 全がん協施設一覧

▷ 公表指針概略

▷ 全がん協加盟施設の診療成績

▷ 全がん協研究班の歴史

▷ 生存率 Q&A

▷ 収集項目及び精度評価

▷ 全がん協生存率

▷ リンク集

▷ 改定履歴

全がん協加盟施設
生存率協同調査



お問い合わせ

施設別生存率

▷ 2004年～2007年 ▷ 2001年～2003年 ▷ 1999年～2000年

(2004年～2007年症例)

対象は2004年～2007年に全がん協加盟施設で診断治療を受けた症例です。部位毎に追跡率90%以上、臨床病期判明率60%以上、症例数50例以上の施設のうち、公表に同意の得られた施設、部位のみ掲載してあります。

今回は、症例区分2～3が対象です（2・自施設診断、自施設治療 3・他施設診断、自施設治療）。2001～2003年症例は症例区分1～3が対象でした。今回は診断のみの症例は集計対象としていないのでご承知置ください。施設によっては基準を満たしていても公表の同意が得られなかった部位があります。

施設毎に患者背景、病期の進行度等が異なりますのでくれぐれも生存率を安易に比較することがないようにお願いいたします。

施設のコメント、部位毎のコメントを良く読んでデータをご覧ください。

施設一覧

1. [北海道がんセンター](#)
2. [青森県立中央病院](#)
3. [岩手県立中央病院](#)
4. [宮城県立がんセンター](#)
5. [山形県立中央病院](#)
6. [栃木県立がんセンター](#)
7. [群馬県立がんセンター](#)
8. [埼玉県立がんセンター](#)
9. [千葉県がんセンター](#)
10. [国立がん研究センター東病院](#)
11. [がん研有明病院](#)
12. [東京都立駒込病院](#)
13. [神奈川県立がんセンター](#)
14. [新潟県立がんセンター新潟病院](#)
15. [富山県立中央病院](#)
16. [石川県立中央病院](#)
17. [福井県立病院](#)
18. [静岡県立静岡がんセンター](#)
19. [愛知県がんセンター](#)
20. [名古屋医療センター](#)
21. [滋賀県立成人病センター](#)
22. [大阪府立成人病センター](#)
23. [大阪医療センター](#)
24. [兵庫県立がんセンター](#)
25. [呉医療センター・中国がんセンター](#)
26. [山口県立総合医療センター](#)
27. [四国がんセンター](#)
28. [九州がんセンター](#)
29. [佐賀県医療センター好生館](#)
30. [大分県立病院](#)

各施設の精度評価は[精度評価基準](#)と[2004～2007年の精度評価表](#)をご覧ください。

- ▷ トップページ
- ▷ 巻頭言
- ▷ 全がん協施設一覧
- ▷ 公表指針概略
- ▷ 全がん協加盟施設の診療成績
- ▷ 全がん協研究班の歴史
- ▷ 生存率 Q&A
- ▷ 収集項目及び精度評価
- ▷ 全がん協生存率
- ▷ リンク集
- ▷ 改定履歴

全がん協加盟施設
生存率協同調査



[お問い合わせ](#)

群馬県立がんセンター（2004～2007年症例）

対象年の記載

全体について

当院は相対的に進行がんが多い。手術率は大腸、乳腺を除けば6割弱である。テーラーメイド医療を余儀なくされる方も多く、緩和・支持療法が第一選択となる患者さんも少なくない。今後はがん医療にも、コストベネフィットを迫られると考えられるが、その答えを導けるデータはあるであろうか。個々の患者さんの状態を考え、最善の治療を検討・実施している結果と判断している。今後とも治療成績の向上に努めていきたい。

胃がん（C16）5年相対生存率

各ステージ別の生存率を比較すると、全国の各施設と遜色ない結果であったと考えられます。しかし、当院はI期/IV期比が低く、進行した状態で発見される割合が高いため、全体の生存率が低い傾向にありました。地域全体として、胃がん検診を徹底させるなど、早期発見へ早急に取り組む必要があると考えます。

胃がんC16

臨床病期	5年相対生存率(症例数)		平均年齢	66.3歳
	全症例	手術症例		
I	97.8% (391)	96.9% (252)	男女比	2.05
II	74.0% (65)	70.4% (60)	I期/IV期比	1.96
III	51.7% (97)	55.2% (85)	手術率(%)	58.5
IV	8.0% (199)	5.7% (44)	病期判明率(%)	99.3
不明	- (5)	- (2)	追跡率(%)	99.8
全病期	66.4% (757)	77.4% (443)		

手術症例は侵襲的アプローチ1外科的、2体腔鏡的を含めた

群馬県立がんセンター2004～2007年症例

対象年の記載

胃がんの5年相対生存率

2004-2007年胃(C16)施設別臨床病期別5年相対生存率

資料3-1 秘

施設	I			II			III			IV			不明 症例数	相対			平均年 齢	病期判 明率 (%)	追跡率 (%)	I期/ IV期	男女比	手術件 数	手術率 (%)	相対		備考
	症例数	生存率	SE	症例数	生存率	SE	症例数	生存率	SE	症例数	生存率	SE		症例数	生存率	SE								生存率	SE	
1	1,180	0.991	0.010	74	0.603	0.063	61	0.419	0.068	158	0.054	0.019	1	1,474	0.843	0.012	65.2	99.9	99.2	7.47	2.60	778	52.8	0.895	0.015	
2	808	1.000	0.014	79	0.774	0.063	123	0.551	0.052	159	0.093	0.025	6	1,175	0.814	0.015	68.1	99.5	98.4	5.08	2.22	748	63.7	0.862	0.018	
3	920	0.987	0.012	112	0.854	0.044	177	0.607	0.041	183	0.066	0.019	13	1,405	0.803	0.013	65.5	99.1	99.9	5.03	2.02	1,028	73.2	0.833	0.015	
4	1,478	1.000	0.008	202	0.714	0.037	252	0.471	0.034	291	0.101	0.019	95	2,318	0.790	0.010	64.2	95.9	99.0	5.08	1.99	1,495	64.5	0.778	0.013	
5	820	0.992	0.012	60	0.744	0.065	151	0.565	0.045	200	0.072	0.019	16	1,247	0.781	0.014	64.9	98.7	97.3	4.10	2.57	809	64.9	0.817	0.017	
6	500	0.981	0.017	48	0.640	0.081	60	0.396	0.072	114	0.113	0.032	1	723	0.778	0.020	67.7	99.9	100.0	4.39	1.80	456	63.1	0.800	0.024	
7	562	0.976	0.015	62	0.717	0.069	87	0.427	0.059	160	0.133	0.029	7	878	0.748	0.018	64.6	99.2	98.2	3.51	2.35	629	71.6	0.788	0.020	
8	1,244	0.988	0.011	174	0.612	0.041	204	0.458	0.039	304	0.044	0.012	50	1,976	0.739	0.012	66.0	97.5	97.3	4.09	2.28	1,062	53.7	0.748	0.016	
9	461	0.966	0.019	77	0.577	0.066	80	0.372	0.059	137	0.107	0.029	0	755	0.707	0.020	67.3	100.0	97.0	3.36	2.17	497	65.8	0.705	0.024	
10	343	0.997	0.017	47	0.810	0.075	80	0.624	0.063	150	0.068	0.022	11	631	0.706	0.021	64.0	98.3	96.0	2.29	1.88	445	70.5	0.819	0.023	
11	888	0.960	0.013	113	0.663	0.050	150	0.458	0.045	287	0.078	0.017	37	1,475	0.700	0.014	65.3	97.5	98.6	3.09	2.43	802	54.4	0.762	0.018	
12	533	0.974	0.016	50	0.752	0.073	110	0.498	0.053	190	0.035	0.014	8	891	0.696	0.018	65.5	99.1	97.3	2.81	2.03	558	62.6	0.811	0.021	
13	489	0.961	0.018	74	0.756	0.058	111	0.531	0.054	179	0.080	0.021	29	882	0.695	0.018	65.4	96.7	97.4	2.73	2.59	619	70.2	0.750	0.021	
14	166	0.968	0.030	28	0.720	0.101	28	0.399	0.101	76	0.137	0.043	3	301	0.681	0.032	66.1	99.0	98.4	2.18	2.17	195	64.8	0.754	0.037	
15	321	0.947	0.022	57	0.622	0.076	57	0.286	0.066	102	0.098	0.032	17	554	0.677	0.024	66.2	96.9	97.3	3.15	2.48	420	75.8	0.707	0.027	
16	223	0.887	0.033	43	0.331	0.085	12	0.229	0.132	49	0.057	0.040	0	327	0.675	0.032	68.4	100.0	95.8	4.55	2.30	203	62.1	0.727	0.039	
17	391	0.978	0.019	65	0.740	0.066	97	0.517	0.058	199	0.080	0.021	5	757	0.664	0.020	66.3	99.3	99.8	1.96	2.05	443	58.5	0.774	0.024	
18	598	0.963	0.016	125	0.531	0.051	107	0.446	0.053	224	0.040	0.014	8	1,062	0.664	0.017	66.8	99.2	98.5	2.67	1.82	644	60.6	0.703	0.021	
19	470	0.929	0.021	67	0.538	0.071	103	0.340	0.052	158	0.079	0.024	14	812	0.653	0.020	68.4	98.3	99.7	2.97	2.27	582	71.7	0.668	0.023	
20	286	0.872	0.030	44	0.626	0.090	48	0.364	0.079	98	0.040	0.023	12	488	0.628	0.027	69.0	97.5	96.9	2.92	2.17	323	66.2	0.697	0.032	
21	237	0.922	0.027	47	0.689	0.079	58	0.443	0.072	119	0.066	0.024	15	476	0.609	0.026	65.9	96.8	100.0	1.99	2.31	399	83.8	0.650	0.027	
22	123	1.000	0.029	14	0.706	0.145	15	0.515	0.147	14	0.088	0.084	2	168	0.878	0.036	68.1	98.8	98.2	8.79	1.85	94	56.0	0.868	0.048	2007
23	35	1.000	0.057	8	0.794	0.165	8	0.392	0.185	12	0.116	0.122	0	63	0.785	0.069	66.5	100.0	93.7	2.92	2.32	49	77.8	0.835	0.069	2007
24	101	0.932	0.046	10	0.430	0.170	10	0.653	0.181	22	0.050	0.050	1	144	0.743	0.046	68.4	99.3	99.4	4.59	2.51	74	51.4	0.770	0.062	2007
25	167	0.946	0.031	12	0.391	0.160	13	0.166	0.111	52	0.041	0.029	39	283	0.736	0.032	67.1	86.2	98.4	3.21	2.29	152	53.7	0.739	0.042	2007
26	296	0.974	0.023	49	0.605	0.080	53	0.506	0.082	113	0.116	0.033	20	531	0.705	0.024	66.9	96.2	98.5	2.62	2.59	344	64.8	0.821	0.028	2004, 2007
27	261	0.969	0.025	31	0.650	0.099	26	0.396	0.107	90	0.050	0.024	5	413	0.699	0.027	65.6	98.8	100.0	2.90	2.41	261	63.2	0.749	0.032	2004, 2005, 2007
28	519	0.939	0.016	89	0.538	0.059	81	0.475	0.060	147	0.015	0.010	66	902	0.674	0.018	62.2	92.7	98.1	3.53	2.18	660	73.2	0.759	0.019	2004-2006
29	95	0.955	0.041	30	0.591	0.109	35	0.384	0.105	41	0.105	0.056	7	208	0.627	0.041	67.9	96.6	91.1	2.32	1.70	153	73.6	0.714	0.046	2005-2007

4年未満の施設は下部に表示

今後の課題

- がん登録がきちんと行われて初めて信頼に足る生存率が算定可能。今回も追跡率が90%以下の施設が存在。
- 全国がん登録がスタートしましたが、しばらくは全がん協の取り組みや地域がん登録の役割は重要
- 2015年12月までの症例の生存確認調査(予後調査)がきちんと行える体制整備が必要
- 生存率の一覧表示はまだ問題が多い