

めりーらいん：図書館連携による健康支援事業

図書館連携による健康支援事業
ME-LI.LINE
めりーらいん

正しい情報
学んでイキイキ

公共図書館と医学図書館が
手を繋ぎ、情報提供を通して
みなさんの健康生活を
応援します。

詳しくはこちらをご覧ください
<http://www.aichimed-u.ac.jp/me/line/index.html>

連携図書館
尾張旭市立図書館 瀬戸市立図書館
長久手市中央図書館 日進市立図書館
愛知医科大学総合学術情報センター

めりーらいん参加図書館

- 尾張旭市立図書館**
尾張旭市立図書館
尾張旭市立図書館
☎0561-54-5544
- 瀬戸市立図書館**
瀬戸市立図書館
瀬戸市立図書館
☎0561-82-2202
- 長久手市中央図書館**
長久手市中央図書館
長久手市中央図書館
☎0561-63-8006
- 日進市立図書館**
日進市立図書館
日進市立図書館
☎0561-73-4123
- 愛知医科大学総合学術情報センター**
愛知医科大学総合学術情報センター
愛知医科大学総合学術情報センター
☎0561-61-5402

尾張東地区の取り組み

「医大図書館と公共図書館の連携から 始まっためりーらいん、次のひろがり」

愛知医科大学 総合学術情報センター

東海・北陸地区 図書館&がん相談支援センター連携ワークショップ
いつでも、どこでも、だれでもが、がんの情報を得られる地域づくりの第一歩 (in 岐阜)
2017年11月10(金) じゅうろくプラザ

事業目的



健康や病気に関する事柄を「日常生活上の解決すべき問題」と位置付け、図書館利用者に対し積極的に情報提供を行う。

「健康支援」と称し、**利用者の知識の向上、医療に参加する力（例えば医師とのコミュニケーションや自己決定）の育成に貢献する。**

活動概要

- 信頼性が高く理解しやすい情報（図書・雑誌・サイト）を提供
 - ーメディカルパスの作成と配布
 - ー選書スキルアップ
- 利用者教育を通じて、健康情報リテラシー習得を支援
 - ーメディカルパスでの調べ方アドバイス
 - ーイベント、講座、講演会等
- いのちや健康の大切さを、本を通じて届ける
 - ー（例）読み聞かせ

メディカルパス 「5館を活用した調べ方ガイド」

図書館をもっと身近に暮らしの中に
メディカルパス 肺がん（治療について） 2016.9月更新
 2016.10.10

メディカルパスについて
 図書館と併せて調べるための「調べ方ガイド」です。
 関係機関・専門家、論文・学術情報、健康情報センター等に関する資料を中心に、図書館員がすすめるの情報を掲載しています。お役立てください。
 ※本図書館の蔵書状況、および館外蔵書に関する情報は、随時更新されています。最新情報は随時更新されています。最新情報は随時更新されています。最新情報は随時更新されています。

1. 肺がん治療に関する事項
 腫瘍、呼吸器科がん、消化器、がん科、小児科、呼吸器科、外科治療、化学療法、放射線療法
 について調べたい場合は、下記キーワードで検索してください。

2. 肺がん治療に関する事項
 腫瘍、呼吸器科がん、消化器、がん科、小児科、呼吸器科、外科治療、化学療法、放射線療法
 について調べたい場合は、下記キーワードで検索してください。

資料名	出版社	出版年	掲載ページ	冊数	備考
『実践・医学辞典』 第7版(増補版)	医学書院	2015	P774	5冊	館蔵
				目録	館蔵
				巻末	館蔵
				480	館蔵

3. 近隣公共図書館の「本」を使って調べてみましょう
 肺がんに関する本の多くは「紙」に印刷し、紙製の冊子に収められています。
 紙製冊子の冊子は、紙製冊子の冊子の冊子に収められています。
 紙製冊子の冊子は、紙製冊子の冊子の冊子に収められています。

近隣公共図書館の「本」	検索キーワード	検索URL
長久市	本の検索	http://library.city.nagasaki.jp/?page=book
長久市	本の検索	http://www.city.nagasaki.jp/?page=book
長久市	本の検索	http://www.city.nagasaki.jp/?page=book
長久市	本の検索	http://www.city.nagasaki.jp/?page=book
長久市	本の検索	http://www.city.nagasaki.jp/?page=book

ME-LI.LINE
 梅田図書館

病気や健康に関するお勧め資料を厳選し、パンフレットにまとめました。

公共図書館-患者図書室(愛知医科大学病院健康情報室アイブラリー)-大学図書館を上手に活用して、医療・健康情報を入手してください。

メディカルパスに掲載している資料の情報は作成日現在の内容です。作成後に購入したり貸し出ししていたりする場合もありますので、各図書館のOPACをご確認ください。なお貸出予約や、他の図書館からの借出も可能です。詳しくは図書館員にお問い合わせください。

連携事例 つながり



イベントの企画・開催 (1~2回/年)



大人向け健康講座



介護食講座 (試食あり)



親子で食育講座

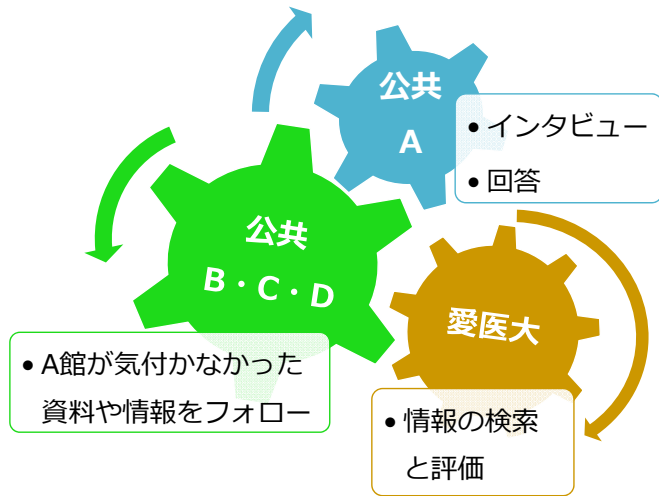


親子でがんを学ぶ講座

共有の教材等を用いた企画展示



レファレンス協力



10年館活動して

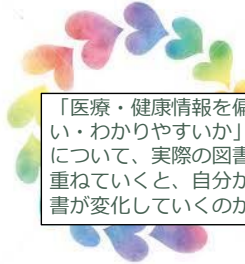
愛知医大から講師を派遣していただき通常では開催できないような医学関係の講座を開催したり、公共図書館間では配架方法をはじめ特集コーナーやイベント実施の際の展示方法等について情報を交換したり、日常のメールによる連絡も含めて各館の連携が今まで以上に密になりました。



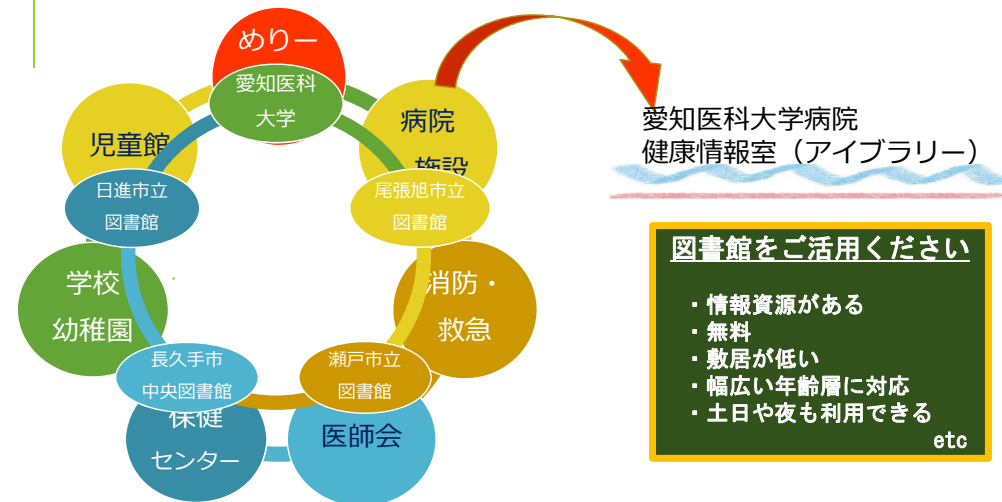
愛知医大は一般市民へのサービスに不慣れなこともあり、メディカルパスのデザインや文字数についてのアドバイス、広報の手法、公共図書館を含む行政の取り組みなど、多くを公共図書館員から学びました。

「医療・健康情報を偏りなく伝えているか」「読みやすい・わかりやすいか」「著者は信頼できる人物か」などについて、実際の図書を見ながら共に議論する。これを重ねていくと、自分がレファレンスで棚から手に取る図書が変化していくのが実感できます。

医療に関する専門的な情報を得られるのはもちろんですが、めりーらいん以外でのことでも、近隣図書館との連携がより緊密になっていると感じています。つながるって素晴らしいです。



周辺機関とともに情報発信・情報提供



次のひろがり



