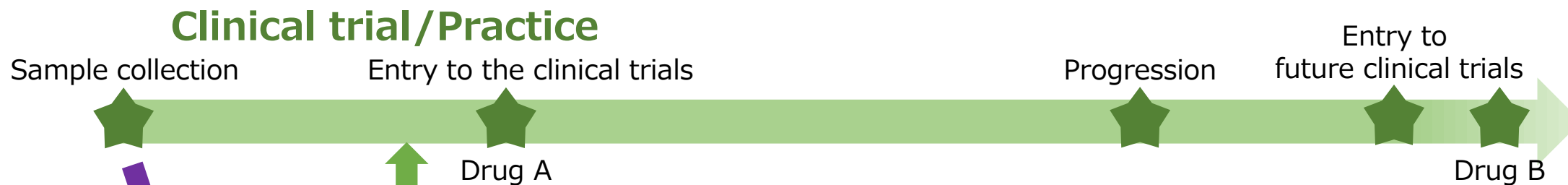


Co-clinical trialの全体像



Prospective 新しいプレスクリーニングシステム

・薬剤感受性評価

- ・使用可能薬剤が多い
(・標準的な使用順序がない)
- ・長期生存が見込まれる
- ・様々な種類の薬剤が使用されている

Parallel 新しい薬剤評価システム

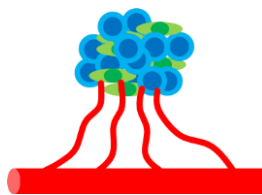
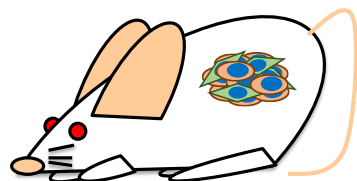
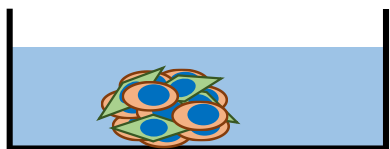
・薬理的評価

・Mode (Mechanism) of Action

- ・薬剤開発が積極的に行われている
- ・薬剤投与前の検体採取が可能
- ・開発薬剤の評価が既存試料/モデルでは不十分

同一患者由来非臨床モデル

- ・オルガノイドモデル
(・オルガノイド→PDXモデル)
- ・灌流系オルガノイドモデル



評価項目	Prospective	Parallel
共通	モデル樹立効率	
個別	・TAT ・感受性評価の一致率	・評価系の確立