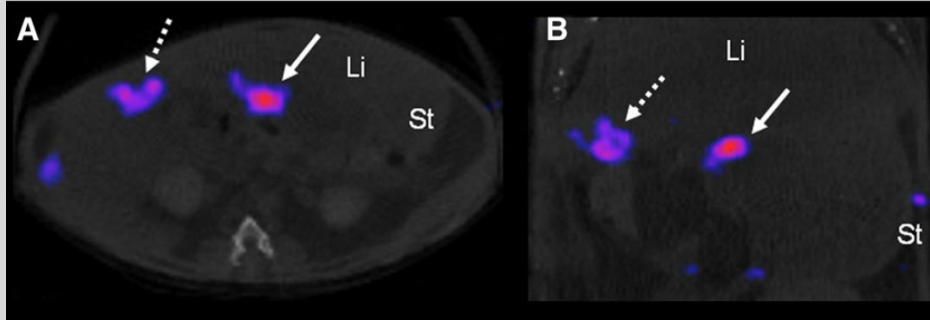


機能診断開発分野

最先端技術を駆使して、がん診療の最適化を実現させる
画像診断技術の開発を推進している

代表的な成果

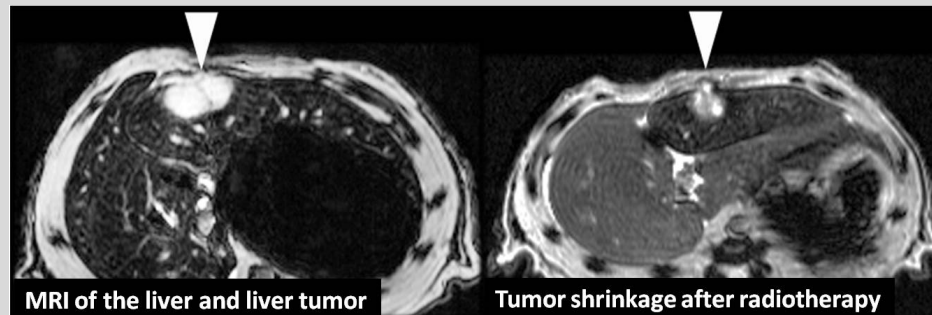
RGD親和性放射性プローブの利用により、代表的な難治癌である
膵臓癌の超早期発見が期待される



Yoshimoto M, *et al.* JNM 53: 765-771, 2012



高磁場MRIを用いて放射線照射領域を*in vivo*で可視化することにより、
肝臓悪性腫瘍治療の精度向上が期待される



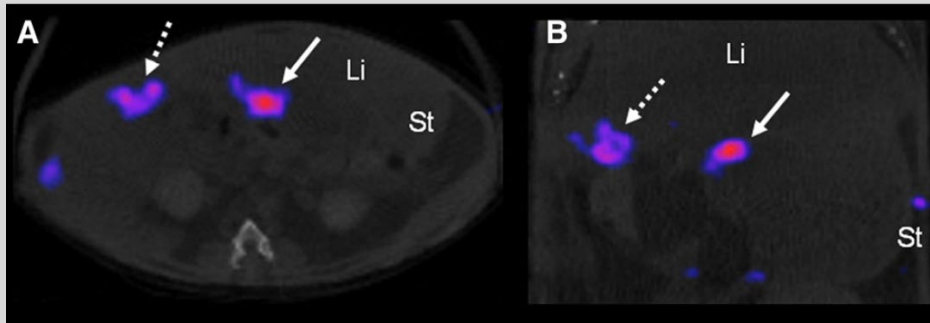
Furuta T, Yamaguchi M, *et al.* JMRI 45: 303-312, 2017

Division of Functional Imaging

We are actively investigating imaging methods to optimally control tumors by using the state of the art technology

Our major achievements

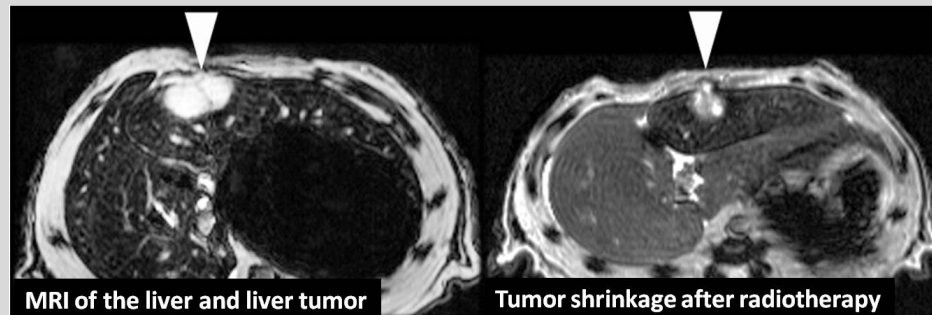
Our unique radioactive RGD-avid probes could successfully detect minimal pancreatic tumors, which are often intractable.



Yoshimoto M, *et al.* JNM 53: 765-771, 2012



In vivo visualization of radiation field by using high magnetic field MRI will contribute to the precise radiotherapy for hepatic tumors.



MRI of the liver and liver tumor

Tumor shrinkage after radiotherapy

Furuta T, Yamaguchi M, *et al.* JMRI 45: 303-312, 2017