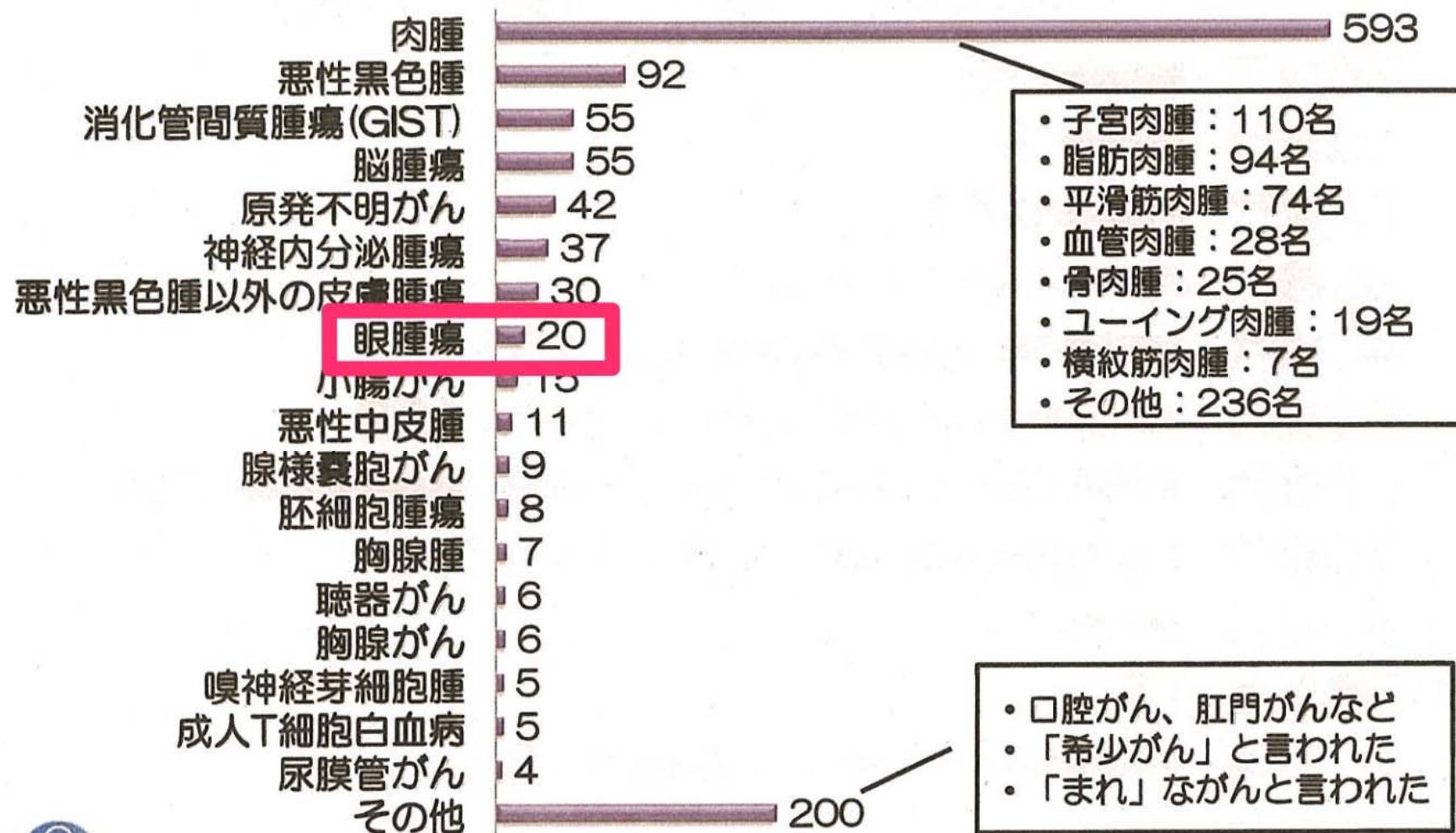


資料6

眼悪性腫瘍の診療実態等資料

2016年10月27日
希少がん対策ワーキンググループ・
第1回眼腫瘍分科会・事務局資料

希少がんホットライン（電話相談）相談件数（2014年）



National Cancer Center Hospital

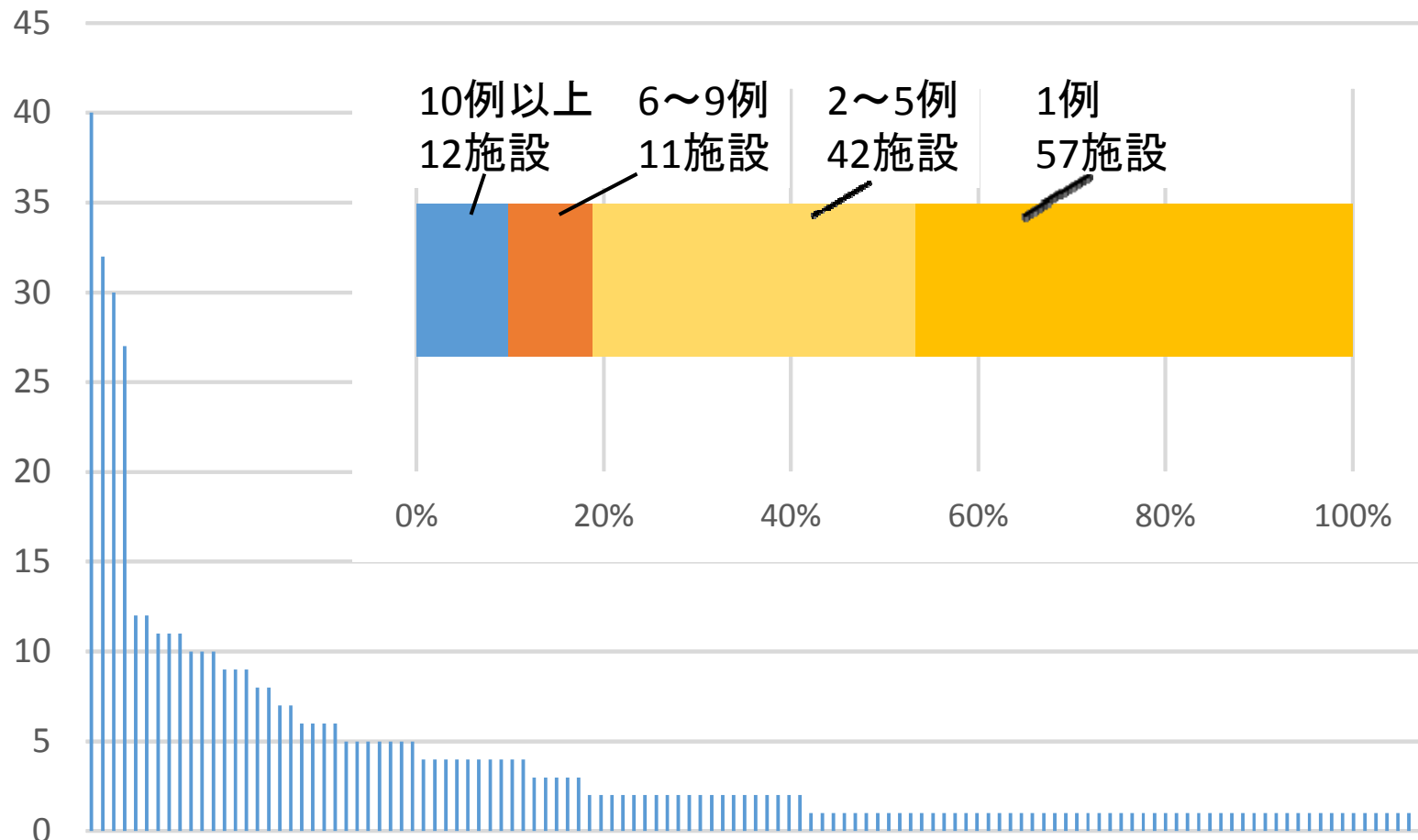
2013年院内がん登録の眼悪性腫瘍（診断別）

右記以外	N	%	血液関連腫瘍	N_	%_
Malignant melanoma, NOS (except juven.	55	11.7	Marginal zone B-cell lymphoma, NOS	189	40.3
Squamous cell carcinoma, NOS	49	10.5	Malignant lymphoma, large B-cell, dif..	29	6.18
Retinoblastoma, NOS	36	7.68	Malignant lymphoma, NOS	17	3.62
Carcinoma, NOS	17	3.62	B cell lymphoma, NOS	9	1.92
Eccrine dermal cylindroma	7	1.49	Follicular lymphoma, grade 1	4	0.85
Adenoma, NOS	6	1.28	Follicular lymphoma, grade 2	4	0.85
Sebaceous adenoma	5	1.07	Malignant lymphoma, non-Hodgkin, NOS	4	0.85
Alveolar rhabdomyosarcoma	2	0.43	Mantle cell lymphoma	4	0.85
Squamous cell carcinoma, keratinizing..	2	0.43	Follicular lymphoma, grade 3	3	0.64
Alveolar soft part sarcoma	1	0.21	Burkitt lymphoma, NOS	2	0.43
Basal cell tumor	1	0.21	Plasmacytoma, NOS	2	0.43
Embryonal rhabdomyosarcoma, NOS	1	0.21	B-cell chronic lymphocytic leukemia/s.	1	0.21
Giant cell sarcoma (except of bone M-..	1	0.21	Malignant lymphoma, large B-cell, dif..	1	0.21
Granulosa cell tumor, malignant	1	0.21	Malignant lymphoma, lymphoplasmacytic	1	0.21
Leiomyosarcoma, NOS	1	0.21	NK/T-cell lymphoma, nasal and nasal-t.	1	0.21
Mixed type rhabdomyosarcoma	1	0.21	Precursor B-cell lymphoblastic lympho..	1	0.21
Mucoepidermoid carcinoma	1	0.21			
Myeloid sarcoma	1	0.21			
Myoepithelioma	1	0.21			
Neoplasm, malignant	1	0.21			
Neuroendocrine carcinoma, NOS	1	0.21			
Nodular melanoma	1	0.21			
Polymorphous low grade adenocarcinoma	1	0.21			
Retinoblastoma, differentiated	1	0.21			
Retinoblastoma, undifferentiated	1	0.21			
total	195	41.5	total	272	58.

データ源：2013年院内がん登録全国データ；ICD-O-3でC69を集計、眼部位だが診断不明の2例を除く

2013年122のがん診療連携拠点病院における 眼悪性腫瘍の施設別症例数

2013年に眼腫瘍と診断され初回治療を受けた患者の数



1つの棒が1つのがん診療連携拠点病院を表す

データ源：2013年院内がん登録全国データ

2013年がん診療連携拠点病院における 眼悪性腫瘍の症例数：地域別

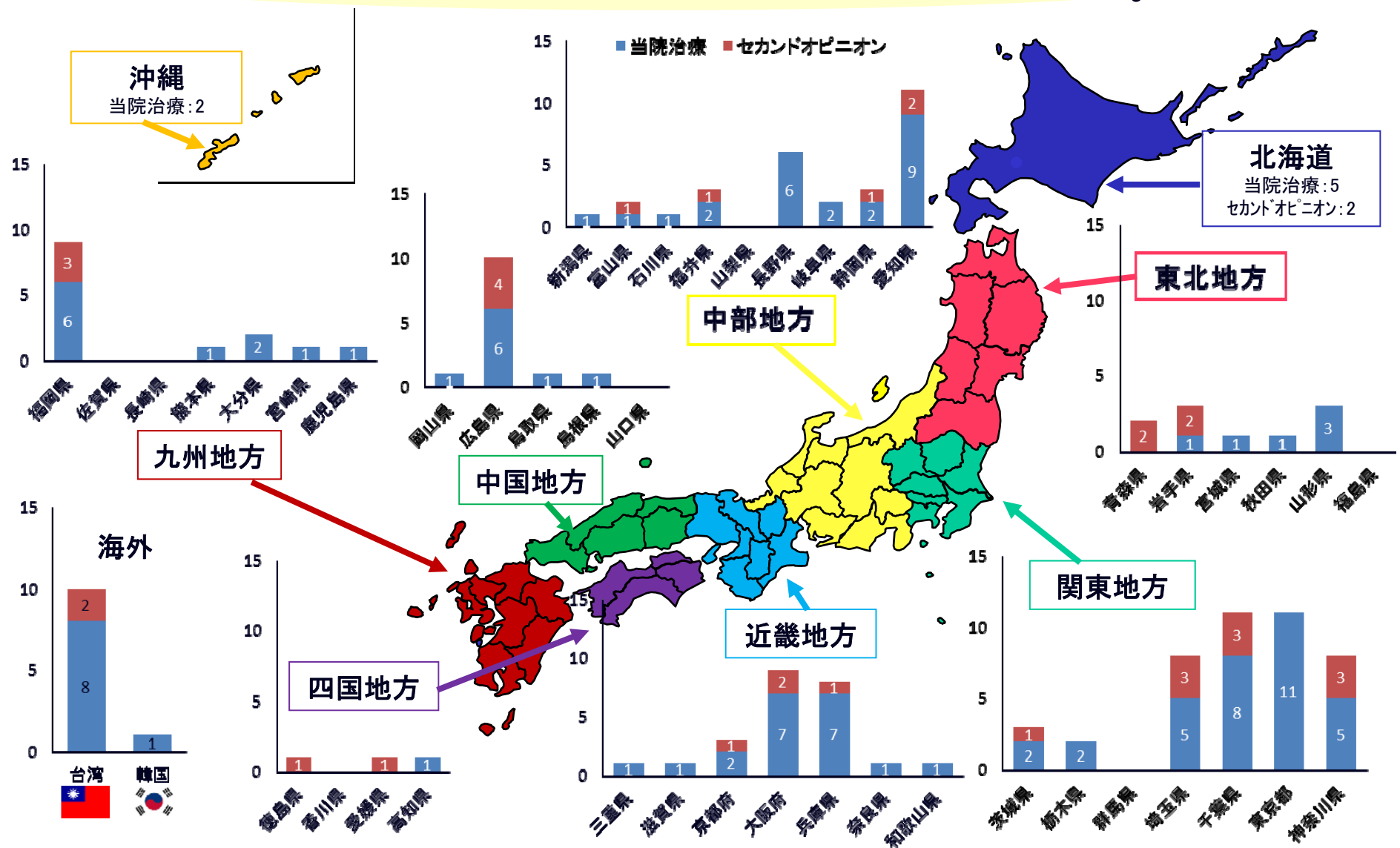
地域	都道府県	眼悪性腫瘍 登録数	2013年人口*	
北海道	北海道	27	5431000	5431000
東北	青森県 岩手県 宮城県 秋田県 山形県 福島県	40	1335000 1295000 2328000 1050000 1141000 1946000	9095000
関東	茨城県 栃木県 群馬県 埼玉県 千葉県 東京都 神奈川県	172	2931000 1986000 1984000 7222000 6192000 13300000 9079000	42694000
甲信	山梨県 長野県	14	847000 2122000	2969000
東海	岐阜県 静岡県 愛知県 三重県	55	2051000 3723000 7443000 1833000	15050000
北陸	新潟県 富山県 石川県 福井県	16	2330000 1076000 1159000 795000	5360000
近畿	滋賀県 京都府 大阪府 兵庫県 奈良県 和歌山県	45	1416000 2617000 8849000 5558000 1383000 979000	20802000
中国	鳥取県 島根県 岡山県 広島県 山口県	32	578000 702000 1930000 2840000 1420000	7470000
四国	徳島県 香川県 愛媛県 高知県	16	770000 985000 1405000 745000	3905000
九州・沖縄	福岡県 佐賀県 長崎県 熊本県 大分県 宮崎県 鹿児島県 沖縄県	67	5090000 840000 1397000 1801000 1178000 1120000 1680000 1415000	14521000

データ源：2013年院内がん登録全国データ

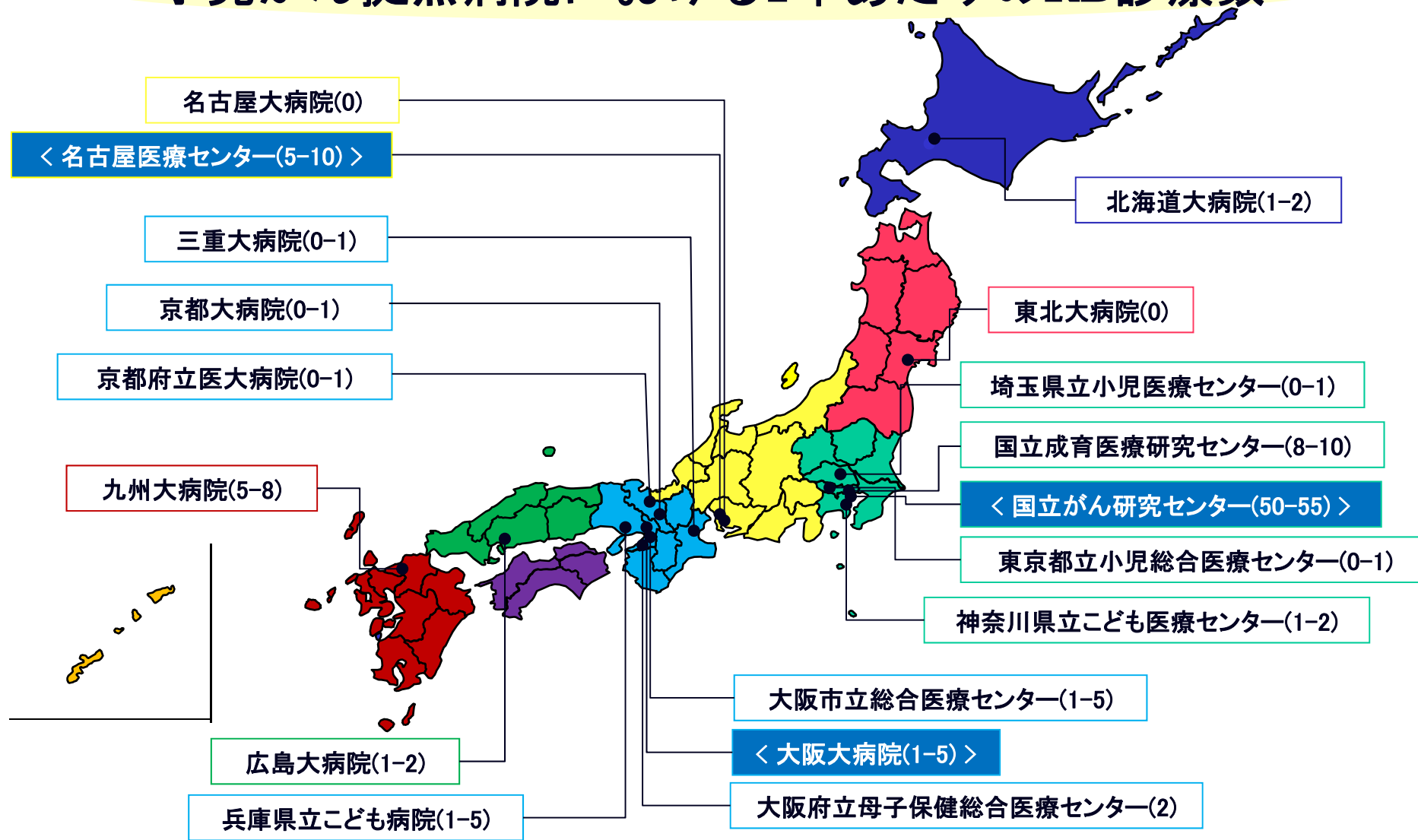
鈴木茂伸先生より：
 国立がん研究センター中央病院眼腫瘍科 初診患者数（HPより）

	2012年	2013年	2014年	2015年
網膜芽細胞腫	51	54	53	53
治療患者数	33	36	35	40
脈絡膜悪性黒色腫	23	27	15	26
眼瞼腫瘍	9	21	18	11
悪性眼瞼腫瘍	5	8	5	3
結膜腫瘍	9	11	10	7
結膜悪性黒色腫	2	4	3	0
眼窩腫瘍	13	16	21	19
悪性眼窩腫瘍	4	7	5	7
眼付属器リンパ腫	10	14	11	14

2011-2013NCC受診患者動態 (RB) n=156/3y



小児がん拠点病院における1年あたりのRB診療数



注: 各病院での診療数は重複あり(一度でも受診した患者数)

非小児がん拠点病院