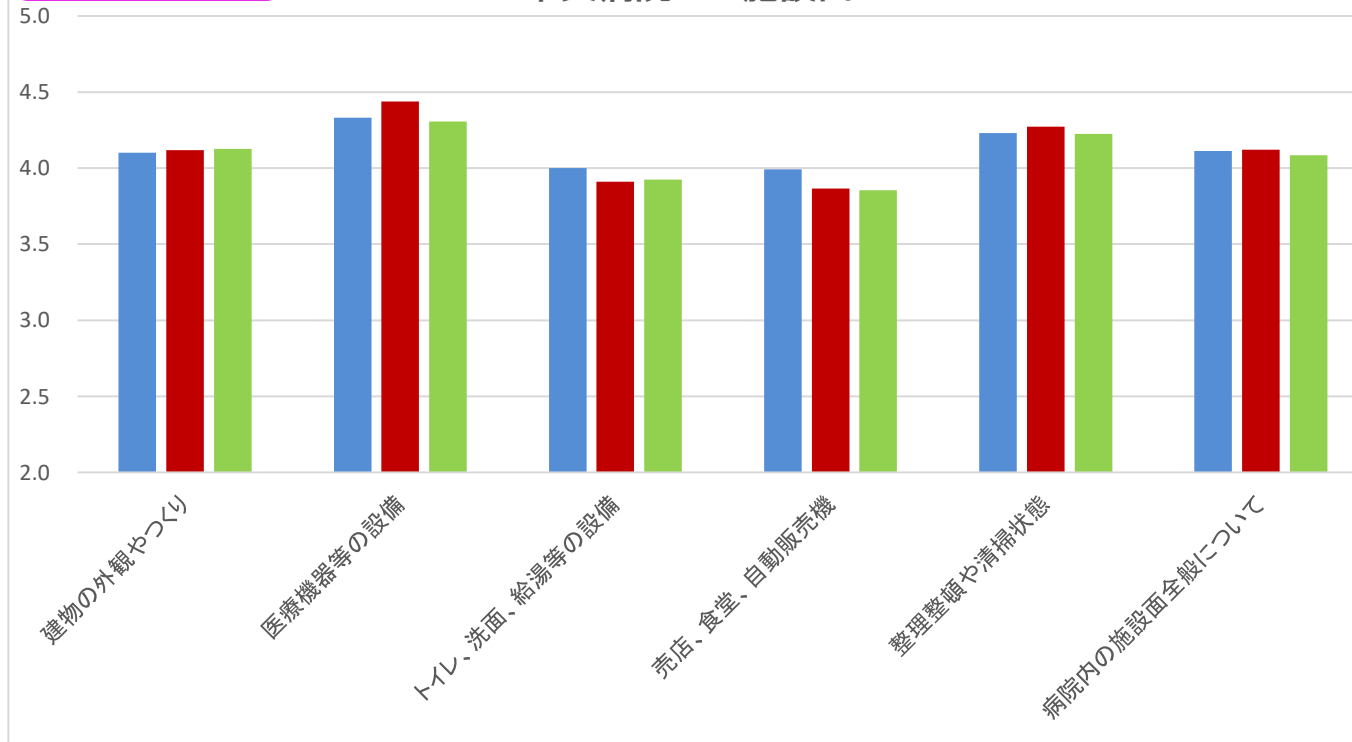


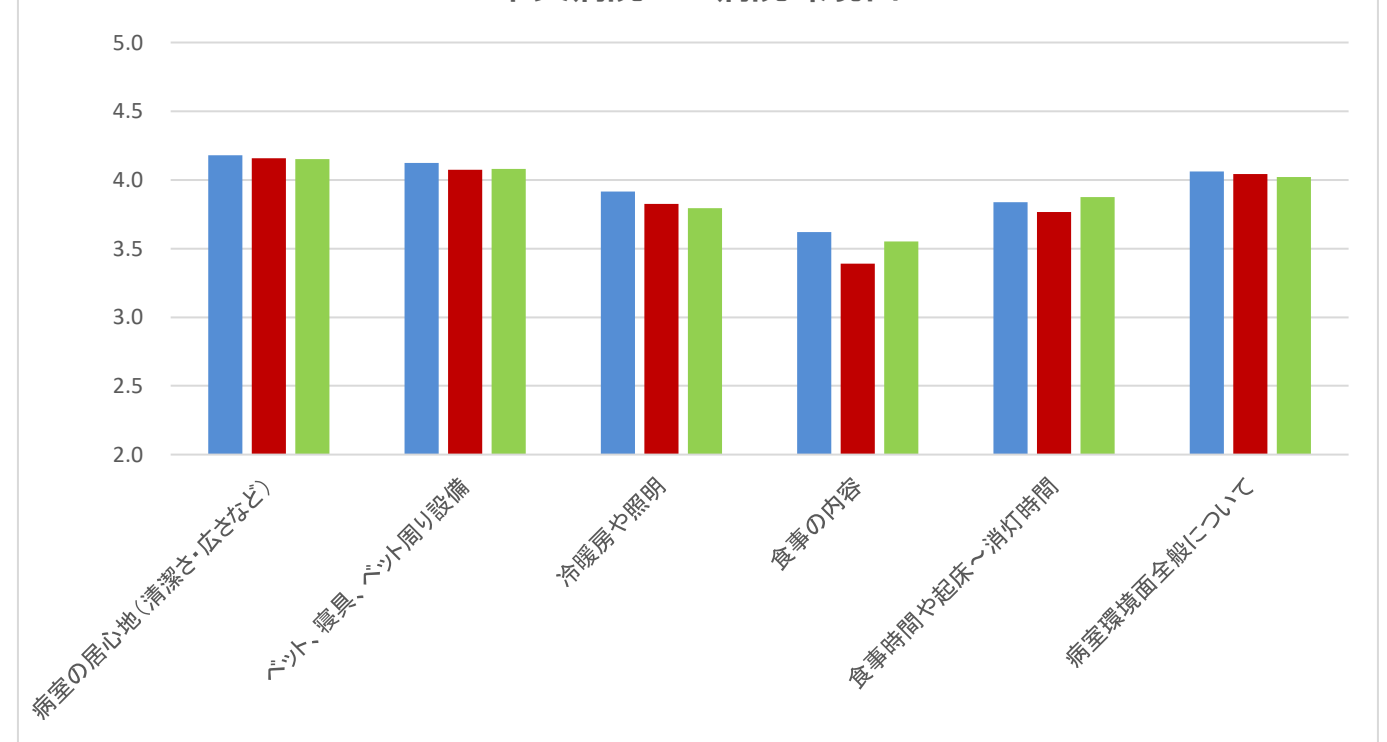
# 3年比較 中央病院

## 入院

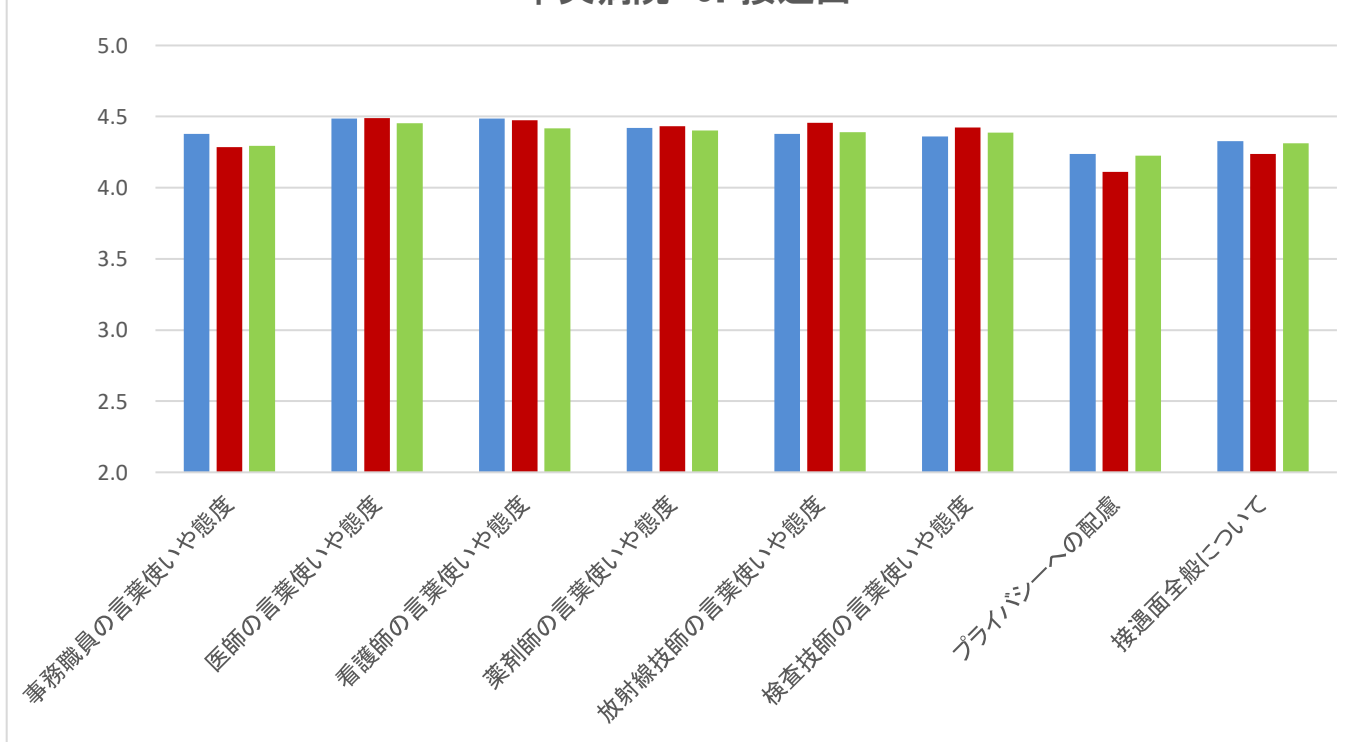
### 中央病院 1. 施設面



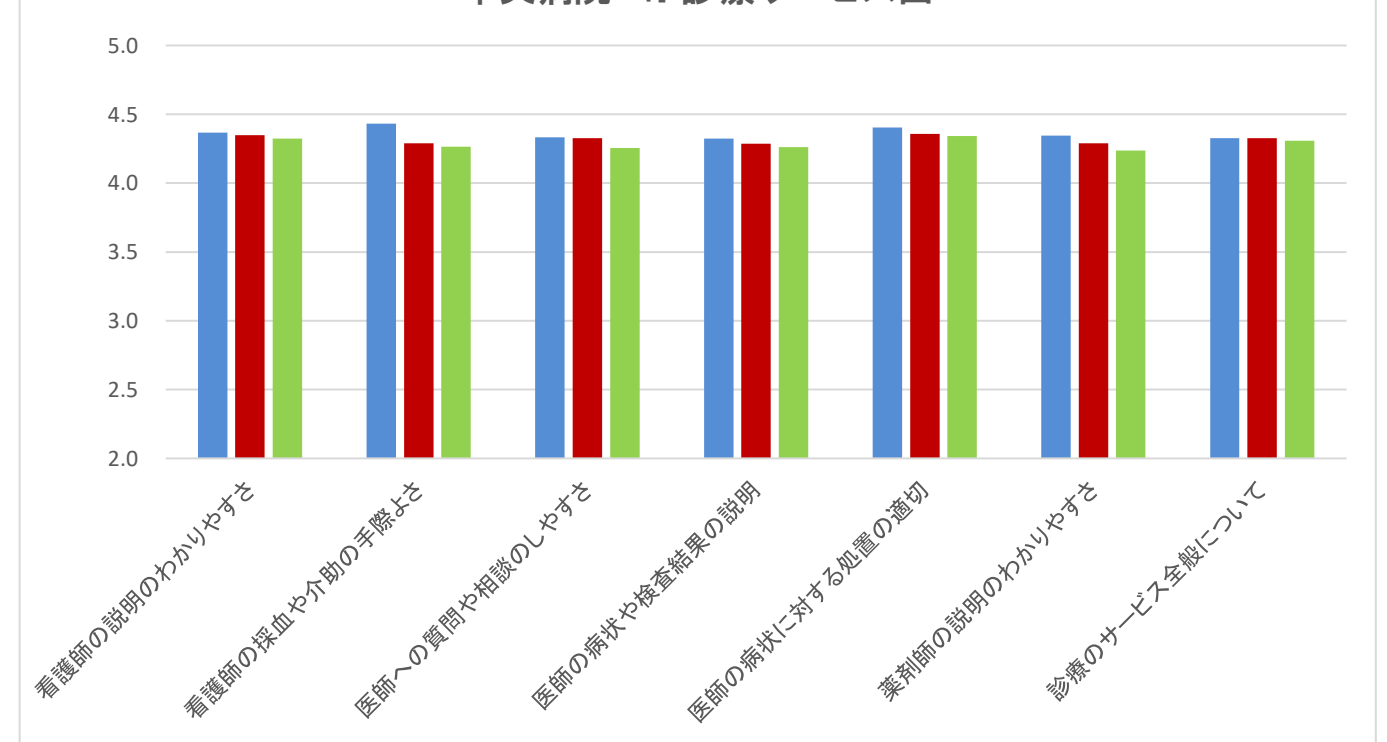
### 中央病院 2. 病院環境面



### 中央病院 3. 接遇面



### 中央病院 4. 診療サービス面



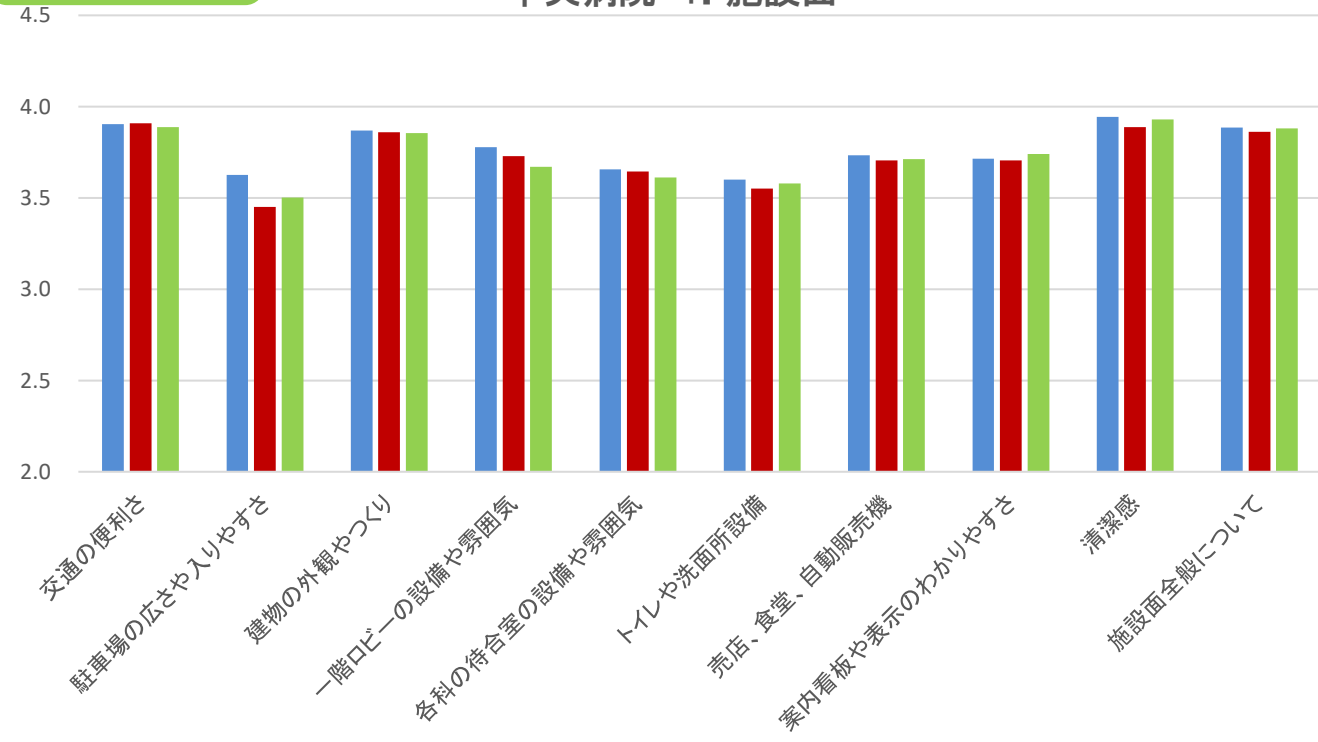
■平成30年度 ■令和2年度 ■令和3年度

※令和元年度については実施なし

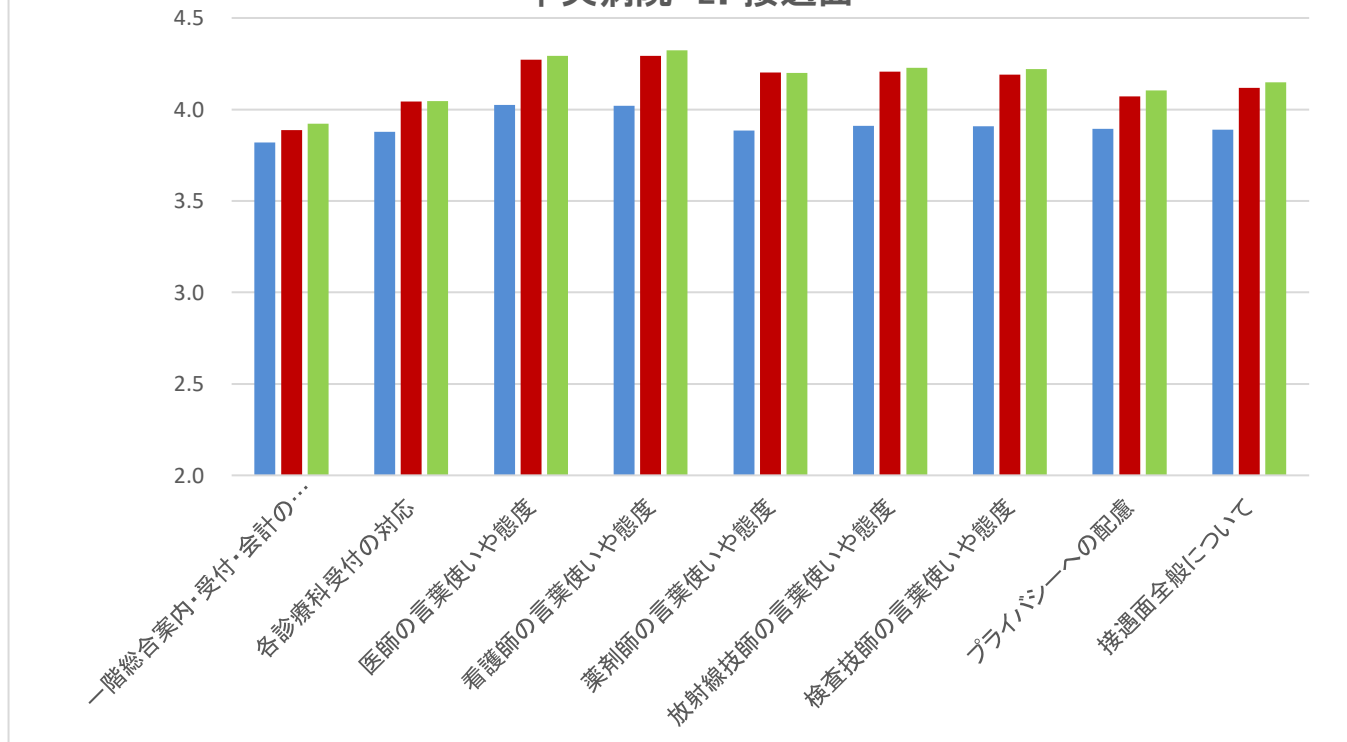
# 3年比較 中央病院

## 外来

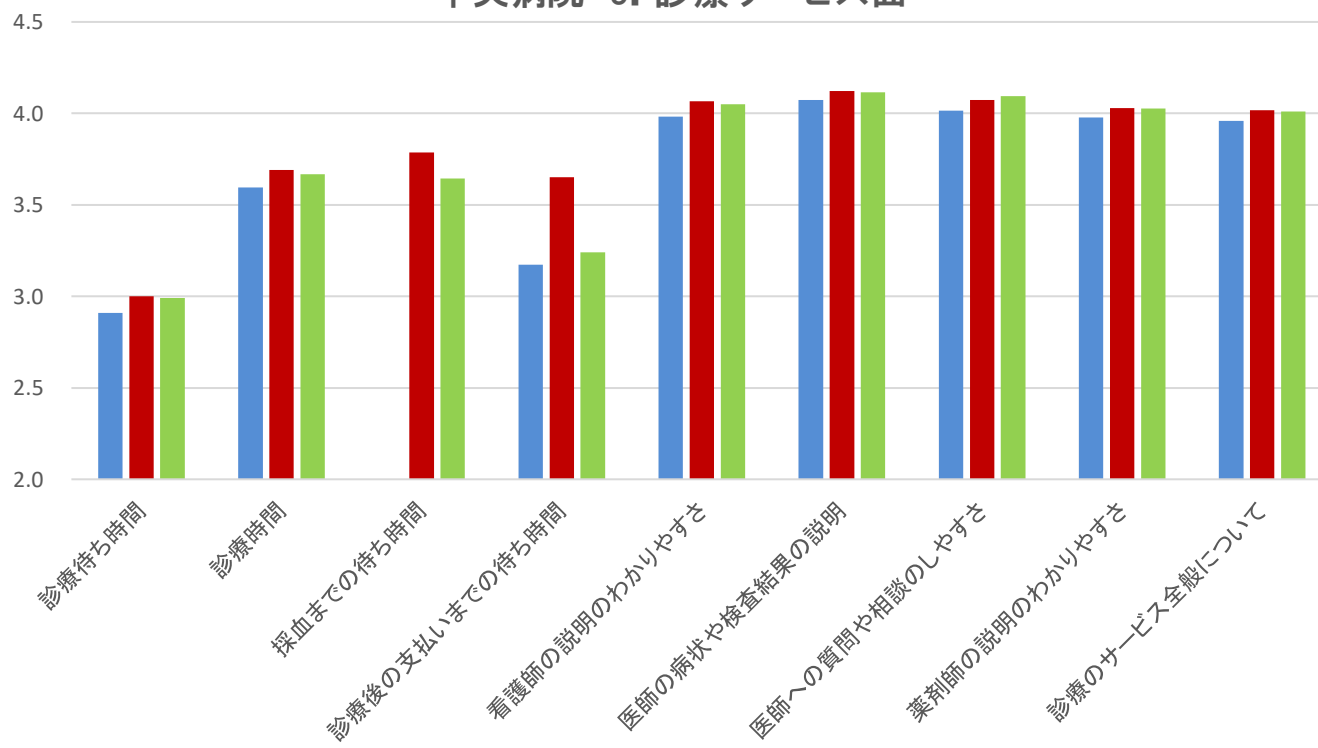
### 中央病院 1. 施設面



### 中央病院 2. 接遇面



### 中央病院 3. 診療サービス面



■平成30年度 ■令和2年度 ■令和3年度

※令和元年度については実施なし